

5 D พักโรงแรมระดับ 4 ดาว
3 N บินตรง Full Service



ราคา
เริ่มต้น
(ต่อท่าน)

47,000.-

KOREAN AIR ASIANA AIRLINES



พ.ค. - ก.ย. 69

โปรแกรมการเดินทาง

อาหาร

โรงแรม

เช้า | เที่ยง | ค่ำ

1

กรุงเทพฯ - สนามบินสุวรรณภูมิ

- | - | -

2

อินชอน - เกาenam - โซยังกั๊ก สกายวอล์ค - เมืองยองอิน

- | |

Ramada by Wyndham
Yongin
หรือเทียบเท่า 4 ดาว

3

เมืองยองอิน - สวนสนุกเอเวอร์แลนด์
กรุงโซล - ฮงแด

| |

Sotetsu Hotels The Splair
Seoul Myeongdong
หรือเทียบเท่า 4 ดาว

4

พระราชวังเคียงบก+ฮันบก - ย่านอิกซอนดง -
K Beauty Center - ดิวตี้ฟรี - เมียงดง

| |

Sotetsu Hotels The Splair
Seoul Myeongdong
หรือเทียบเท่า 4 ดาว

5

โซลทาวเวอร์+เคเบิลคาร์ - Inspire Resort -
สนามบินอินชอน - สนามบินสุวรรณภูมิ

|

HAPPY SUPER WOW SUMMER

วันแรก ท่าอากาศยานสุวรรณภูมิ (กรุงเทพฯ)

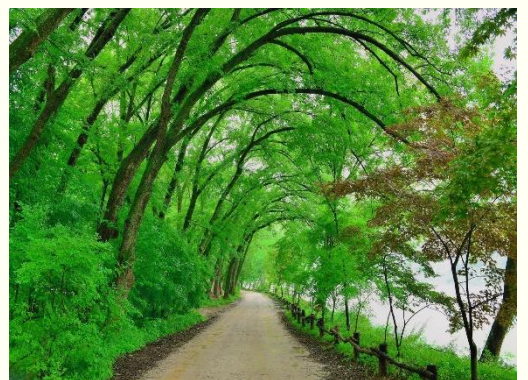
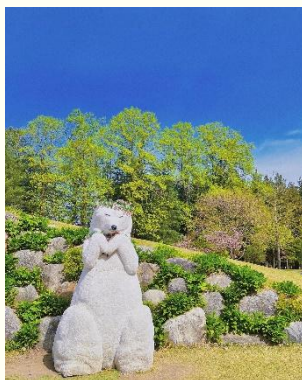
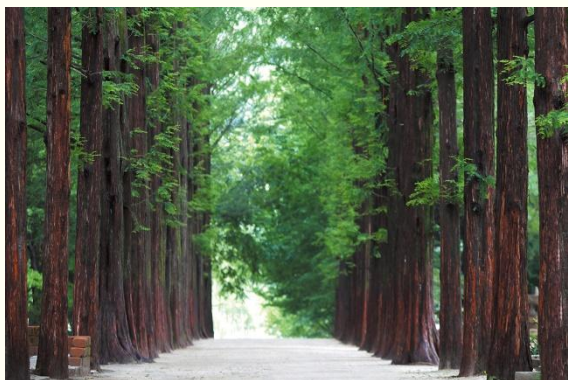
_____ น. คณะพร้อมกัน ณ **ท่าอากาศยานสุวรรณภูมิ** อาคารผู้โดยสารขาออกชั้น 4 ประตูทางเข้าที่ 9 - 10 พบเจ้าหน้าที่บริษัทฯ คอยต้อนรับพร้อมอำนวยความสะดวกด้านเอกสารและสัมภาระ บริเวณเคาน์เตอร์ของสายการบิน **KOREAN AIR / ASIANA AIRLINES**

วันที่สอง สนามบินอินชอน - เกะนามิ - โซยังกังสกายวอล์ค - เมืองยงอิน

_____ น. ออกเดินทางสู่ ประเทศเกาหลีใต้ โดยสายการบิน **KOREAN AIR / ASIANA AIRLINES**
_____ น. ถึง **ท่าอากาศยานอินชอน** (เกาหลีใต้) ผ่านพิธีการตรวจคนเข้าเมือง และรับกระเป๋าสัมภาระ
(กรุณาปรับเวลาของท่านให้เร็วขึ้น 2 ชั่วโมง เพื่อให้ตรงกับเวลาท้องถิ่นของประเทศเกาหลี)

เช้า **รับประทานอาหารเช้าแบบ SET BOX (ระหว่างเดินทางบนรถ)**

_____ น. ออกเดินทางสู่ **เมืองชุนชอน (Chuncheon)** เมืองต้นกำเนิดของเมนู **"หัดคาลบี้"** หรือไก่ผัดซอสพริกเกาหลี เมนูยอดฮิตของเกาหลี
จากนั้นเดินทางข้ามสู่ **เกาะนามิ** โดยเรือสาธารณะท้องถิ่น ที่ใช้เวลาเพียงแค่ 5 นาที สัมผัสกับความสวยงามบรรยากาศ ห้วยทั้งเกาะนามิจะเต็มไปด้วยใบไม้เขียวชะอุ่มเป็นพิเศษ
อากาศเย็นสบายราวๆ 25 องศา ให้ความรู้สึกสดชื่น กระจกปรี่กระจาเหมาะสำหรับคนที่อยากจะหนีอากาศร้อนระอุของเมืองไทย ไปเดินเล่นรับธรรมชาติสีเขียวบนเกาะนามิ



กลางวัน รับประทานอาหารกลางวัน ณ ภัตตาคาร อิมอรรอยกับเมนู **ทักคาลบี** หรือ **ไก่ผัดซอสพริกเกาหลี** เมนูยอดฮิต ที่นิยมทานเมื่อมาพบปะสังสรรค์กันของชาวเกาหลี ที่มีไก่เป็นวัตถุดิบสำคัญ คลุกเคล้าด้วยเครื่องปรุง จากนั้นนำมาผัดบนกระทะ เสิร์ฟพร้อมข้าวสวย ซุปสาหร่าย และกิมจิ ต่างๆ แบบวาไรตี้



จากนั้นให้ท่านได้สนุกและหวาดเสียวอย่างต่อเนื่องกับ **โซยังกัง สกายวอล์ค** หรือ สะพานกระจกใส กับความยาว 156 เมตร ยื่นออกไปเหนือ ทะเลสาบเอียมโฮ มีควรวพลาดกับการถ่ายภาพกับมุมมองมหาชน ณ จุดไฮไลต์บนสะพานกระจก ตามอัธยาศัย



ค่ำ รับประทานอาหารค่ำ ณ ภัตตาคาร **เมนูคัมจาทัง** หรือ **เลี้ยงสไตล์เกาหลี** หนึ่งในเมนูยอดนิยม ที่มีรสชาติเผ็ดร้อนแบบเกาหลี ที่มีวัตถุดิบหลักเป็นกระดูกสันหลังหรือกระดูกคอของหมู นำมาเคี่ยวจนได้ที่และเติมส่วนผสมอบ อาทิ มันฝรั่ง เส้นหมี่ หัวไชเท้า ใบงา หัวหอมใหญ่ พริกชี้หนู และงาป่น เป็นต้น



ที่พัก **Ramada by Wyndham Yongin** หรือเทียบเท่าในระดับ 4 ดาว

วันที่สาม เมืองยงอิน - สวนสนุกเอเวอร์แลนด์ - กรุงโซล - ย่านฮงแด

เช้า รับประทานอาหารเช้า ณ ห้องอาหารของโรงแรม
นำท่านเดินทางสู่ **เมืองยงอิน จังหวัดคยองกี** เป็นเมืองสำคัญในเขตเมืองหลวงโซล

กลางวัน อีสาระอาหารกลางวันให้ท่านเล่นเครื่องเล่นตามอัธยาศัยที่ **สวนสนุกเอเวอร์แลนด์**
แจก Cash back ท่านละ 15000 วอน

หลังอาหาร เดินทางเข้าสู่ **สวนสนุกเอเวอร์แลนด์ (EverLand)** สวนสนุกกลางแจ้งที่ใหญ่ที่สุดของประเทศเกาหลี ให้ท่านได้สัมผัสกับความสนุกสนานและตื่นเต้นไปกับเครื่องเล่นสุดท้าทาย ที่สามารถเลือกสนุกได้ทั้งเด็กและผู้ใหญ่ โดยมีให้เลือกสนุกถึง 5 โซน อาทิ American Adventure, Magic Land, European Adventure, Global Pier และ Zootopia อีสาระให้ท่านเลือก **เล่นเครื่องเล่นได้ทุกชนิด แบบไม่จำกัดจำนวนครั้ง** ด้วยบัตร DAY PASS ที่เราจัดเตรียมไว้ให้พร้อมสรรพ และพลาดไม่ได้กับหนึ่งเดียวในโลก T-Express รถไฟเหาะรางไม้ (โซน European) สัญลักษณ์ของเอเวอร์แลนด์ หรือจะท่องซาฟารี เพลิดเพลินกับสัตว์ป่านานาชนิด ณ โซน Zootopia อีสาระให้ท่านสนุกสนานกับทุกกิจกรรมได้อย่างเต็มที่ จนถึงเวลานัดหมาย
เชิญท่านเดินทางสู่ **กรุงโซล**



นำท่านช้อปปิ้ง **ย่านฮงแด** ถือเป็นอีกหนึ่งย่านวัฒนธรรมสำคัญของเกาหลี ที่ปัจจุบันบรรดานักทำคอนเทนต์จากทั่วโลก ต่างให้ความสนใจเดินทางมาทำคอนเทนต์และเก็บถ่ายภาพลงอัปไอจี กันอย่างมากมาย อีกทั้งยังเป็นย่านรวมตัวกันของเหล่าวัยรุ่นเกาหลีที่มักมาทำกิจกรรมโชว์ความสามารถต่าง ๆ ตลอดจนช้อปปิ้ง และนั่งดื่มปาร์ตี้เฮฮา กันอย่างครื้นเครง



คำ รับประทานอาหารค่ำ ณ ภัตตาคาร เมนู **แฮมุลทัง (Haemultang)** ชูปรวมมิตรทะเล เมนูนี้คล้ายต้มยำทะเลของไทย แต่มีความเข้มข้นน้อยกว่ามาก เป็นการนำอาหารทะเลสด ๆ เช่น ปลาหมึก เนื้อปลา หอย และปู และผักชนิดต่าง ๆ เช่น ผักกาด กะหล่ำปลี หัวไชเท้า เห็ดเข็มทอง มาต้มรวมกันในกะทะบนเตาแก๊ส ทานกับน้ำจิ้มแบบเกาหลี และเครื่องเคียง เช่น กิมจิ และสาหร่าย **พิเศษ กุ้งล็อบสเตอร์**



ที่พัก **Sotetsu Hotels The Splisir Seoul Myeongdong** หรือเทียบเท่าในระดับ 4 ดาว

วันที่สี่

**พระราชวังเคียงบก+อันบก - ย่านอิกซอนดง - K Beauty Center
ดิวตี้ฟรี - เมียงดง**

เช้า **รับประทานอาหารเช้า ณ ห้องอาหารของโรงแรม**

นำท่านเดินทางสู่ **พระราชวังเคียงบก (Gyeongbokgung Palace)** เป็นสัญลักษณ์และแหล่งท่องเที่ยวยอดฮิตของกรุงโซล **ให้ท่านได้ใส่ชุดอันบก** กับพระราชวังที่มีขนาดใหญ่และเก่าแก่ที่สุดในกรุงโซล สร้างขึ้นในปี 1394 ในสมัยพระเจ้าแทโจ ราชวงศ์โชซอน เดิมทีนั้นภายในพระราชวังมีอาคารและตึกต่าง ๆ มากกว่า 200 หลัง แต่เมื่อมีการรุกรานของญี่ปุ่น อาคารส่วนใหญ่ก็ได้ถูกทำลายลงเหลืออยู่เพียงแค่ 10 หลังเท่านั้น



นำท่านเดินทางสู่ **ย่านอิกซอนดง** ย่านเดทยอดฮิตของหนุ่มสาวเกาหลี ที่นี่เรียกได้ว่าเป็นย่านหมู่บ้านเกาหลีโบราณ ที่อยู่ในตรอกเล็กๆ ซึ่งดัดแปลงมาเป็นร้านขายของ คาเฟ่ ร้านอาหาร กลายเป็นแหล่งท่องเที่ยวใหม่



กลางวัน

รับประทานอาหารกลางวัน ณ ภัตตาคาร **เมนู ไก่ตุ๋นโสม (Samgyetang)** อีกหนึ่งสุดแสนอร่อย เป็นอาหารเกาหลีดั้งเดิมเลื่องลือชื่อ ลักษณะเป็นซूपไก่ ซึ่งภายในเนื้อไก่จะยัดไส้เครื่องสมุนไพรชนิดต่าง ๆ อาทิ ข้าวเหนียว พริกไทยแดง รากโสม เกาลัด พุทราจีน เป็นต้นรับประทานพร้อมกับเครื่องเคียง อาทิ เส้นแป้งลักษณะคล้ายเส้นขนมจีน เหล้าโสม พริกไทยดำ เกลือ และเครื่องเคียง



หลังอาหาร เดินทางสู่ **ศูนย์เวชสำอางยอดนิยม (K-Beauty Center)** เป็นศูนย์รวมผลิตภัณฑ์เวชสำอางที่มีคุณภาพ โดยมีผู้ชำนาญการให้คำแนะนำอย่างใกล้ชิด ไม่ว่าจะเป็นด้านสกินแคร์ ผลิตภัณฑ์ Etude ครีมนำรุงผิว ครีมหอมทา สเต็มเซลล์ โบท็อกซ์ ครีมว่านหางจระเข้ ตลอดจนนยาอ้อมผม หรือ แฮนด์ครีม

จากนั้นให้ท่านได้ช้อปปิ้งต่อกับสินค้าปลอดภาษี ณ **ดิเวตี้ฟรี** แหล่งรวมสินค้าแบรนด์ชั้นนำที่มีสินค้าให้ท่านเลือกมากกว่า 500 ชนิด ทั้งผลิตภัณฑ์น้ำหอม เสื้อผ้า เครื่องสำอาง กระเป๋า นาฬิกา เครื่องประดับต่าง ๆ

จากนั้นเดินทางต่อสู่ **ย่านเมียงดง** เป็นย่านการค้าสายแฟชั่นเทรนด์ใหม่ ของเหล่าวัยรุ่นเกาหลี ไม่ว่าจะเป็นเสื้อผ้า รองเท้า กระเป๋า เครื่องสำอางเกาหลี แบรินด์ดังนานาชนิด และอื่น ๆ อีกมากมาย อิสระให้ท่านได้เลือกซื้อสินค้าตามอัธยาศัย



ค่ำ รับประทานอาหารค่ำ ณ ภัตตาคาร ลิ้มชิมรสชาติของ **คาลบี้** หรือ **หมูย่างเกาหลี** ต้นตำรับอาหารเลื่องชื่อของประเทศเกาหลีใต้ บริการแบบบุฟเฟต์สุดพรีเมียม โดยใช้เนื้อหมูที่ผ่านการคัดสรรคุณภาพหมักด้วยซอสสูตรเฉพาะตัว ลงย่างบนเตาถ่าน และรับประทานร่วมกับน้ำซอส กระเทียม กิมจิ เสิร์ฟมาพร้อมข้าวสวย และเครื่องเคียงนานาชนิด

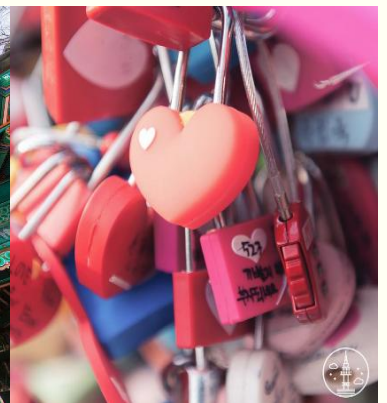


ที่พัก **Sotetsu Hotels The Splaisir Seoul Myeongdong** หรือเทียบเท่าในระดับ 4 ดาว

วันที่ห้า **โซลทาวเวอร์+เคเบิลคาร์ – Inspire Resort - สนามบินอินชอน – สนามบินสุวรรณภูมิ (กรุงเทพฯ)**

เช้า **รับประทานอาหารเช้า ณ ห้องอาหารของโรงแรม**

นำท่านเดินทางสู่ **โซลทาวเวอร์** หรือนัมซาน ทาวเวอร์ หนึ่งในแหล่งท่องเที่ยวสำคัญของเมืองโซลกับจุดชมทัศนียภาพกรุงโซลแบบพาโนรามา พลาดไม่ได้ เมื่อมาเที่ยว Seoul Tower นั่นคือ สถานที่คล้องกุญแจชื่อดัง Love Key Ceremony ที่เชื่อว่าคู่รักที่มาคล้องกุญแจแล้ว จะมีความรักที่ยืนยาวไปตลอดกาล (รวมค่าเคเบิลคาร์ขึ้นโซลทาวเวอร์ กรณีท่านที่จะขึ้นชมจุดสูงสุดของหอคอย ไม่รวมค่าขึ้นลิฟท์)



กลางวัน

รับประทานอาหารกลางวัน ณ ภัตตาคาร กับเมนู **จิมดัก หรือ ไกอบซีอิ๊ววันเส้น** เป็นอาหารเกาหลีแบบดั้งเดิมอันเลื่องชื่อ ที่มีวัตถุดิบหลักเป็นเนื้อไก่ นำมาผัดคลุกเคล้ากับวันเส้นนุ่มๆ มันฝรั่ง แครอท พริก และซอสดำ รสชาติหวานๆ เค็มปลายลิ้น คล้ายพะโล้แบบสูตรเกาหลี รับประทานกับข้าวสวยและเครื่องเคียงต่าง ๆ



นำท่านเดินทางสู่ **Inspire Resort** แลนด์มาร์คใหม่ของเกาหลี แหล่งรวมความบันเทิงครบวงจรแห่งใหม่และใหญ่ที่สุดใน และ Inspire Arena และยังมีโชว์ LED ที่สุดอลังการตั้งแต่ทางเข้า มีจอ LED ขนาดใหญ่ล้อมทั้งสามด้านเสมือนหลุดเข้าไปอยู่ในถ้ำใต้ทะเลลึกไม่ว่าใครที่ได้เห็นก็ต้องถูกใจอย่างแน่นอน



นำท่านเดินทางสู่ **สนามบินอินชอน**

- ___ น. ออกเดินทางสู่ **กรุงเทพฯ** โดย สายการบิน **KOREAN AIR / ASIANA AIRLINES**
- ___ น. ถึง **สนามบินสุวรรณภูมิ** (กรุงเทพฯ) โดยสวัสดิภาพ.

กำหนดการเดินทาง	อัตราค่าบริการ ***เดินทางชั้นต่ำ 8 ท่าน*** 8 ท่านไม่มีหัวหน้าทัวร์จากที่ไทยแต่มีไกด์ที่เกาหลี			
	ราคาผู้ใหญ่ พักห้องละ 2 ท่าน	เด็กอายุต่ำกว่า 12 ปี พักกับผู้ใหญ่ 2 ท่าน (มีเตียง เสริม)	เด็กอายุต่ำกว่า 12 ปี พักกับผู้ใหญ่ 2 ท่าน (ไม่มีเตียง เสริม)	พักเดี่ยว จ่ายเพิ่ม
พ.ค.-ก.ย. 2569	47,000.-	46,000.-	45,000.-	7,900.-

อัตราค่าบริการที่นำเสนอ เป็นเพียงอัตราเริ่มต้นเท่านั้น อาจมีการปรับเปลี่ยนตามค่า
บริการจริง ณ วันที่ทำการออกตั๋วเครื่องบิน อันเนื่องมาจากความผันผวนของราคาน้ำมัน
ที่มีแนวโน้มจะปรับตัวสูงขึ้น

กรุณาสอบถามอัตราค่าบริการอัปเดตก่อนจองตอนนี้!! เพื่อให้ได้ราคาที่ดีที่สุด!!

✓ อัตราค่าบริการรวม	✚ อัตราค่าบริการไม่รวม
- ค่าตั๋วเครื่องบิน ไป-กลับ ชั้นประหยัด (แบบหมู่ คณะ) เส้นทางกรุงเทพฯ - อินชอน - กรุงเทพฯ (รวมค่าภาษีสนามบินทุกแห่งและค่าภาษีเชื้อเพลิง)	- ค่าประกันภัยธรรมชาติ และประกันชีวิตส่วนตัว และประกันสุขภาพ รวมถึงกรณีติด Covid-19 ในระหว่างท่องเที่ยว
- ค่าโรงแรมที่พักตามระบุในรายการ หรือระดับ เทียบเท่า	- ค่าธรรมเนียมหนังสือเดินทาง และ ค่าธรรมเนียมวีซ่า สำหรับผู้ไม่ได้ถือหนังสือ เดินทางประเทศไทย
- ค่าประกันอุบัติเหตุระหว่างการเดินทาง วงเงินสูงสุด ไม่เกิน 1,000,000 บาท	- ค่าใช้จ่ายส่วนตัว เช่น อาหาร และเครื่องดื่มที่ สั่งพิเศษ / ค่าช้อปปิ้ง / ค่าโทรศัพท์ ฯลฯ
- ค่าอาหารตามระบุในรายการ	- ค่าน้ำหนักกระเป๋าเกิน
- ค่ารถโค้ชปรับอากาศ ตลอดการเดินทาง	- ค่าภาษีมูลค่าเพิ่มเฉพาะค่าบริการ 7% และภาษี หัก ณ ที่จ่าย 3% ในกรณีที่ท่านต้องการ ใบกำกับภาษี
- ค่าเข้าชมสถานที่ต่าง ๆ ตามรายการ	

- ค่าหัวหน้าทัวร์ และไกด์ท้องถิ่นที่มีประสบการณ์ คอยดูแลอำนวยความสะดวก	- ค่าธรรมเนียมการลงทะเบียน K-ETA มี ค่าบริการเพิ่มเติม 490 บาท / ท่าน / 1 ครั้ง การพิจารณาผล K-ETA ขึ้นอยู่กับดุลยพินิจ ของสำนักงานตรวจคนเข้าเมืองเกาหลี (ตม.)
- บริการนำดื่มวันละ 1 ขวด	
- ค่าทิปไกด์ท้องถิ่น หัวหน้าทัวร์ และคนขับรถ	

ระเบียบและเงื่อนไขการจอง

1. กรุณาจองทัวร์ล่วงหน้าก่อนการเดินทางอย่างน้อย 30 วัน
2. หากเดินทางจำนวน 8 ท่าน **ไม่มีหัวหน้าทัวร์อำนวยความสะดวกที่ประเทศไทย มีแค่ไกด์บริการท้องถิ่น ที่รอรับตั้งแต่สนามบินเกาหลีเท่านั้น**
3. **ชำระเงินมัดจำท่านละ 25,000.- บาท** เงินส่วนที่เหลือ บริษัทฯ ขอรับชำระก่อนการเดินทางอย่างน้อย 15-20 วัน (ช่วงเทศกาล ล่วงหน้า 30 วัน)
4. กรุณาแจ้งรายละเอียดข้อมูลทั้งหมดมายังช่องทางที่เจ้าหน้าที่แจ้งไว้
 - ชื่อผู้ติดต่อ และช่องทางติดต่อ (เช่น เบอร์มือถือ อีเมล ไลน์ไอดี เป็นต้น)
 - ชื่อนามสกุล + เบอร์มือถือของผู้เดินทางทุกท่าน (จำเป็น) + สำเนาพาสปอร์ต
 - กรอกเอกสาร รายละเอียดเพื่อใช้การสมัคร K-ETA ที่บริษัทได้มอบให้
 - ไฟล์รูปถ่ายหน้าตรง ไม่สวมแว่นตาดำ ไม่ใส่หมวก ไม่ใส่ผ้าพันคอ พื้นหลังสีขาว ไม่ติดเงา ขนาด 1:1
 - หลักฐานประกอบการยื่นขอวีซ่า (ในกรณีที่ถือหนังสือเดินทางประเทศอื่น นอกเหนือจากไทย)
 - **ในกรณีที่เด็กอายุไม่เกิน 18 ปี ไม่ได้เดินทางกับบิดา หรือมารดา ต้องจัดเตรียมเอกสารเพิ่มเติม ดังนี้**

หนังสือรับรองการทำงานของบิดา หรือมารดา ท่านใดท่านหนึ่ง / สำเนาสมุดบัญชีเงินฝากของบิดา หรือมารดา ย้อนหลัง 6 เดือน จนถึงปัจจุบัน / สำเนาสูติบัตร

*****การเรียกเก็บเอกสารเพิ่มเติมนี้ เพื่อประโยชน์ในการเดินทางเข้าประเทศเกาหลีของท่าน ที่ทางบริษัท จะได้แจ้งให้หัวหน้าทัวร์ทราบ เพื่อให้คำแนะนำท่านในการเข้าเมืองเกาหลีได้*****

5. หากไม่ชำระ หรือชำระไม่ครบตามกำหนด ถือว่าท่านยกเลิกการเดินทางโดยไม่มีเงื่อนไข ทางผู้จัดมีสิทธิยกเลิกการเดินทางและขอสงวนสิทธิ์ในการคืนเงินตามเงื่อนไขการยกเลิก เมื่อตกลงชำระเงินไม่ว่าทั้งหมด หรือ บางส่วน ทางผู้จัดจะถือว่าท่านได้ยอมรับในเงื่อนไข และข้อตกลงต่าง ๆ ที่ได้ระบุไว้ทั้งหมดนี้แล้ว
6. กรณีที่เจ้าหน้าที่ตรวจคนเข้าเมืองปฏิเสธการเข้า-ออกนอกประเทศ ซึ่งอยู่นอกเหนือความรับผิดชอบของบริษัทฯ ทางบริษัทขอสงวนสิทธิ์ ไม่คืนค่าทัวร์ไม่ว่ากรณีใด ๆ ทั้งสิ้น

การยกเลิกการจอง

การยกเลิกการจองนั้น จะต้องอีเมลแจ้งยกเลิกการจองล่วงหน้าอย่างน้อย 30 วันก่อนการเดินทาง โดยมีไซ ...

- ยกเลิกก่อนการเดินทางตั้งแต่ 30 วันขึ้นไป คืนเงินค่าทัวร์โดยหักค่าใช้จ่ายที่เกิดขึ้นจริง
- ยกเลิกก่อนการเดินทาง 15-29 วัน ยึดเงิน 50% จากยอดที่ลูกค้าชำระมา และเก็บค่าใช้จ่ายที่เกิดขึ้นจริง (ถ้ามี)
- ยกเลิกก่อนการเดินทางน้อยกว่า 15 วัน ขอสงวนสิทธิ์ยึดเงินเต็มจำนวน
- กรณีมีเหตุยกเลิกทัวร์ โดยไม่ใช่ความผิดของบริษัททัวร์ คืนเงินค่าทัวร์โดยหักค่าใช้จ่ายที่เกิดขึ้นจริง (ถ้ามี)
ค่าใช้จ่ายที่เกิดขึ้นจริง เช่น ค่ามัดจำตัวเครื่องบิน โรงแรม ค่าวีซ่า และค่าใช้จ่ายจำเป็นอื่น ๆ
- การขอยกเลิกการเดินทางในกรณีที่เจ็บป่วย หรือมีเหตุจากร่างกายที่ไม่สามารถเดินทางในช่วงเวลาที่จองได้ การยกเลิกการเดินทาง หรือเลื่อนการเดินทางจะต้องแสดง ใบรับรองแพทย์จากโรงพยาบาล ให้กับเจ้าหน้าที่ฝ่ายขาย ทั้งนี้ บริษัทฯ ขอสงวนสิทธิ์พิจารณาในการคืนเงินเป็นกรณีไป แต่ทั้งนี้ท่านจะต้องเสียค่าใช้จ่ายที่ไม่สามารถเรียกคืนได้ เช่น ค่าธรรมเนียมการวางมัดจำตัวเครื่องบิน และค่าใช้จ่ายอื่น ๆ (ถ้ามี)
- คณะที่เดินทางช่วงวันหยุดต่อเนื่อง หรือช่วงเทศกาล บริษัทฯ ได้มีการการันตีมัดจำ หรือซื้อขาย แบบมีเงื่อนไขกับสายการบิน รวมถึงเที่ยวบินพิเศษ เช่น Chatter Flight (เหมาลำ), Extra Flight (เที่ยวบินพิเศษที่เพิ่มเข้ามาช่วงวันหยุด หรือเทศกาลดังกล่าว) บริษัทฯ ขอสงวนสิทธิ์ไม่คืนเงินค่ามัดจำ หรือค่าทัวร์ทั้งหมด

หมายเหตุ

- ทัวرنีสำหรับผู้ร่วมเดินทางตั้งแต่ 8 ท่านขึ้นไป กรณีมีผู้ร่วมเดินทางไม่ถึง 8 ท่าน ทางบริษัทฯ ขอยกเลิกการเดินทาง โดยจะแจ้งให้ทราบล่วงหน้าอย่างน้อย 14 วัน
- บริษัทฯ ขอสงวนสิทธิ์ในการเปลี่ยนแปลงสายการบิน เที่ยวบิน ราคา รายการทัวร์ และร้านอาหาร ตามความเหมาะสม (ขนาดกรุ๊ป เวลา สภาพอากาศ ฯลฯ) ทั้งนี้ ทางบริษัทฯ คำนึงถึงความสะดวกสบายในการเดินทาง และผลประโยชน์ที่ลูกค้าจะได้รับเป็นหลัก
- หนังสือเดินทาง (Passport) ต้องมีอายุเหลือใช้งานไม่น้อยกว่า 6 เดือน (กรณีทำหนังสือเดินทางเล่มใหม่ กรุณาเตรียมหนังสือเดินทางเล่มเก่าไปด้วย ณ วันเดินทาง)
- บริษัทฯ รับผิดชอบผู้จัดประสงค์เดินทางเพื่อท่องเที่ยวเท่านั้น
- กรณีที่ท่านถูกปฏิเสธการเข้าประเทศเกาหลีใต้ บริษัทฯ จะไม่รับผิดชอบค่าใช้จ่ายใด ๆ ทั้งสิ้น รวมถึงค่าทัวร์ทั้งหมด
- ทางบริษัทฯ จะไม่รับผิดชอบใด ๆ ทั้งสิ้น หากเกิดกรณีความล่าช้าจากสายการบิน การประท้วง การนัดหยุดงาน การจลาจล หรือกรณีที่ท่านถูกปฏิเสธการเข้า-ออกเมือง จากเจ้าหน้าที่ตรวจคนเข้าเมือง หรือเจ้าหน้าที่กรมแรงงานทั้งจากไทย และต่างประเทศ ซึ่งอยู่นอกเหนือความรับผิดชอบของทางบริษัทฯ
- ทางบริษัทฯ จะไม่ขอรับผิดชอบใด ๆ ทั้งสิ้น และไม่สามารถเรียกคืนเงินได้ หากท่านใช้บริการของทางบริษัทฯ ไม่ครบ อาทิ ไม่เที่ยวบางรายการ ไม่รับประทานอาหารบางมื้อ เป็นต้น
- ทางบริษัทฯ จะไม่รับผิดชอบใด ๆ ทั้งสิ้น หากเกิดสิ่งของสูญหายจากการโจรกรรม และ/หรือเกิดอุบัติเหตุที่เกิดจากความประมาทของตัวนักท่องเที่ยวเอง
- ตัวเครื่องบินเป็นตัวราคาพิเศษ กรณีที่ท่านไม่เดินทางพร้อมคณะ ไม่สามารถนำมาเลื่อนวัน หรือคืนเงินได้
- เมื่อท่านตกลงชำระเงินไม่ว่าทั้งหมด หรือบางส่วนกับทางบริษัทฯ ทางบริษัทฯ จะถือว่าท่านได้ยอมรับในเงื่อนไขข้อตกลงต่าง ๆ ที่ได้ระบุไว้แล้วทั้งหมด
- ในกรณีที่ภาครัฐทั้งไทย และประเทศปลายทางมีข้อกำหนดในการกักตัว หรือการตรวจหาเชื้อ Covid-19 ทุกประเภท ผู้เดินทางต้องรับผิดชอบค่าใช้จ่ายส่วนนี้ด้วยตัวท่านเอง (ถ้ามี และไม่รวมอยู่ในรายการทัวร์)
- ตามนโยบายของรัฐบาลเกาหลีใต้ ร่วมกับการท่องเที่ยวเกาหลีใต้ เพื่อโปรโมทสินค้าในนามของรัฐบาล คือ ศูนย์สมุนไพร ศูนย์เครื่องสำอาง (Cosmetic) และร้านค้าปลอดภาษี (Duty Free) ซึ่งจำเป็นต้องระบุไว้ในโปรแกรมทัวร์ เพราะมีผลกับราคาทัวร์ ทางบริษัทฯ จึงอยากเรียนชี้แจงลูกค้าทุกท่านว่า ร้านรัฐบาลทุกร้านจำเป็นต้องรบกวนทุกท่านแวะชม หากประสงค์จะซื้อ หรือไม่นั้น ขึ้นอยู่กับความพอใจของลูกค้าเป็นหลัก ไม่มีการบังคับใด ๆ ทั้งสิ้น
- กรุ๊ปทัวร์ครั้งนี้ มีวัตถุประสงค์เพื่อการท่องเที่ยวเป็นหมู่คณะเท่านั้น ถ้าลูกค้าต้องการแยกตัวออกจากกรุ๊ปทัวร์ โดยไม่ลงร้านช้อปปิ้ง เช่น ร้านโสม ฮ็อกเก็ดนามู ศูนย์น้ำมันสน เครื่องสำอาง Cosmetic ทางบริษัทฯ จะคิดค่าดำเนินการในการแยกท่องเที่ยว (ร้านละ 50 USD ต่อท่าน)

ก่อนตัดสินใจจองทัวร์ควรอ่านเงื่อนไขการเดินทาง และรายการทัวร์อย่างละเอียดทุกหน้าอย่างถี่ถ้วน แล้วจึงมัดจำเพื่อประโยชน์ของท่านเอง ทางบริษัทฯ จะถือว่า ท่านรับทราบและยอมรับในเงื่อนไขต่าง ๆ ที่ได้ระบุในรายการทัวร์ทั้งหมด

เอกสารประกอบการลงทะเบียน K-ETA!!

ก่อนเดินทางออกจากประเทศไทย

ขั้นตอนที่ 1 ลงทะเบียนผ่านระบบ K-ETA (Korea Electronic Travel Authorization) **ทั้งนี้จะต้องทำการส่งข้อมูลข้อ 1-3 มาให้ทางบริษัทเพื่อทำการลงทะเบียน K-ETA อย่างน้อย 60 วันก่อนการเดินทาง (แนะนำ) ถึงแม้ว่าระบบจะแจ้งว่าล่วงหน้า 24 ชั่วโมง ****

1. สำเนาหน้าหนังสือเดินทาง (หน้าแรกที่มีรูป) ชัดเจน โดยสแกนไฟล์เป็นรูปภาพ หรือ ถ่ายภาพให้ชัดเจนไม่มีเงาสะท้อน และมีอายุการใช้งานคงเหลือไม่น้อยกว่า 6 เดือน ณ วันเดินทางกลับ และมีหน้าว่างไม่ต่ำกว่า 2 หน้า
2. รูปถ่ายปัจจุบัน **หน้าตรง เปิดหน้าผาก เปิดใบหู ไม่สวมใส่เครื่องประดับ ไม่ใส่เสื้อสีขาวถ่ายรูป ไม่สวมแว่นตา *ไม่ต้องตกแต่งรูปใด ๆ ทั้งสิ้น ถ่ายจากทางโทรศัพท์ได้เลย**
3. นำส่งแบบสอบถามข้อมูลเพื่อการกรอกลงทะเบียน K-ETA ตามความเป็นจริง และกรอกข้อมูลทุกข้อโดยละเอียด
4. ผู้เดินทางอายุต่ำกว่า 18 ปี และอายุเกิน 65 ปี ไม่ต้องลงทะเบียน KETA

หมายเหตุ: กรณีผู้เดินทางมีลงทะเบียนอนุมัติในระบบ K-ETA และยังมีผลบังคับใช้ได้อยู่ (ปกติ 3 ปี ทุกครั้งที่เดินทางเข้าเกาหลี ต้องทำการเปลี่ยนที่อยู่หรือจุดประสงค์การเข้า โดยแก้ไขในระบบ K-ETA ตรงแก้ไขข้อมูล) หากท่านมีการเปลี่ยนแปลงข้อมูลเดิม เช่น ชื่อ นามสกุล เลขที่หนังสือเดินทาง เป็นต้น ท่านจะต้องดำเนินการลงทะเบียนใหม่ในระบบ K-ETA ก่อนการเดินทาง พร้อมเสียค่าธรรมเนียม ผู้จัดจะไม่รับผิดชอบค่าใช้จ่าย หรือค่าเสียหายใด ๆ หากท่านถูกปฏิเสธการออกบัตรโดยสารหรือการเข้าประเทศเกาหลีได้

หมายเหตุ: เงื่อนไขและข้อปฏิบัติเกี่ยวกับการกักตัวและการตรวจหาเชื้อโควิด-19 ของประเทศไทยและสาธารณรัฐเกาหลี สามารถปรับเปลี่ยนได้ตามสถานการณ์ ทั้งนี้ ขึ้นอยู่กับหน่วยงานของแต่ละประเทศ ทางบริษัทฯ จะแจ้งให้ทราบเป็นระยะ

****หากมีประวัติการเดินทางต่างประเทศ หรือติดเชื้อโควิดและหายแล้ว โปรดแจ้งก่อนจอง เพื่อเช็กเงื่อนไข****

ข้อมูลสำคัญเกี่ยวกับการยื่นลงทะเบียน K-ETA ที่ท่านควรรทราบ

1. หลังจากทำการยื่นลงทะเบียนเรียบร้อยแล้ว ผลการลงทะเบียนแบ่งออกเป็น 3 แบบดังนี้
 - 1.1 Approved หมายถึง ผ่านการลงทะเบียน (มีอายุการใช้งานได้ 3 ปี ไม่จำกัดจำนวนครั้ง โดยแต่ละครั้งพำนักได้ไม่เกิน 90 วัน)
 - 1.2 Disapprove หมายถึง ไม่ผ่านการลงทะเบียน ไม่สามารถออกเดินทางได้ตั้งแต่ประเทศต้นทาง
 - 1.3 Null หมายถึง การลงทะเบียนถือเป็นโมฆะ (ไม่สามารถใช้ได้)
2. บริษัท ขอสงวนสิทธิ์ในการคืนค่าธรรมเนียมในการลงทะเบียน บริษัทเป็นเพียงผู้รับลงทะเบียนให้เท่านั้น หากไม่ผ่านการพิจารณา หรือผลไม่ผ่าน จะด้วยเหตุผลใด ๆ ก็ตาม บริษัทไม่มีหน้าที่รับผิดชอบใด ๆ ทั้งสิ้น เนื่องจากการพิจารณาเป็นไปตามเงื่อนไขหรือกฎหมายของประเทศนั้นๆ โดยทางทีมเจ้าหน้าที่ตรวจคนเข้าเมืองเป็นผู้ตัดสินชี้ขาด ทางผู้จัดไม่สามารถเข้าไปแทรกแซงได้

แบบสอบถามข้อมูลเพื่อการกรอกลงทะเบียน K-ETA ทุกท่านกรุณากรอกข้อมูลทุกข้อโดยละเอียดและเป็นจริง

ท่านเคยมีประวัติทำผิดกฎหมายในเกาหลีไหมคะ **ถ้าเคย! โปรดอย่าสมัครลงทะเบียน K-ETA**

โปรดทราบ! การลงทะเบียนของอนุมัติเข้าเกาหลีผ่านระบบ K-ETA เป็นเพียงแต่ตรวจสอบข้อมูลเบื้องต้นในการขอเข้าเกาหลี ไม่ได้การการันตียืนยันการเข้าประเทศเกาหลีได้ 100% ทั้งนี้ ขึ้นอยู่กับดุลยพินิจของ ตม.เกาหลี เมื่อเดินทางถึงประเทศเกาหลีได้

กรุณากรอกข้อมูลทั้งหมดเป็นภาษาอังกฤษเท่านั้น!!!!!!!!!!!!!!

กรอกข้อมูลให้ครบทุกข้อ

ท่านถือสัญชาติอื่นนอกเหนือจากสัญชาติไทยหรือไม่? ใช่ ไม่ใช่

ถ้าไม่ใช่ โปรดระบุสัญชาติ..... หมายเลขพาสปอร์ต

1. ชื่อ-นามสกุล (ปัจจุบัน พร้อมคำนำหน้านาม) ตามหน้าหนังสือเดินทาง (กรอกภาษาอังกฤษ)

เคยเปลี่ยนชื่อ-สกุล หรือไม่ ไม่เคย เคย โปรดระบุชื่อ-สกุลเก่า

2. สถานภาพ โสด สมรส หย่า หม้าย แยกกันอยู่ มีบุตรร่วมกัน

3. เบอร์โทรศัพท์มือถือ (ไทย)*หากไม่มีเบอร์โทรศัพท์มือถือ โปรดระบุเบอร์มือถือที่สะดวก

4. อีเมล

5. อาชีพปัจจุบัน ว่างาน เจ้าของกิจการ เกษตรกร พนักงานบริษัท ข้าราชการ
 นักเรียน/นักศึกษา แม่บ้าน/พ่อบ้าน อื่นๆ.....

6. เงินเดือน โปรดเลือก ต่ำกว่า 200\$ 200-700\$ 700-1,300\$ 1,300-2,100\$ 2,100\$

7. ชื่อบริษัทที่ทำงาน โปรดระบุอย่างชัดเจน (กรอกภาษาอังกฤษ)

8. เบอร์โทรที่ทำงาน

9. ที่อยู่ปัจจุบัน

10. เคยเดินทางไปยังประเทศเกาหลีได้ ไม่เคย เคย กี่ครั้ง.....

จุดประสงค์ในการเดินทางไปเกาหลีในครั้งนี้ เพื่อ ท่องเที่ยว อื่นๆ (โปรดระบุ)

เดินทางไปเกาหลี วันที่ ถึง วันที่ ไฟล์ทบินขากลับ.....

โรงแรมที่พักในเกาหลีได้.....

11. ข้อมูลการเดินทางไปยังประเทศอื่นๆ ที่ไม่ใช่ประเทศเกาหลี ในช่วง 5 ปีที่ผ่านมา ไม่เคย เคย..... ครั้ง

กรณีหลายประเทศกรณาระบุประเทศที่เดินทางล่าสุด

เดินทางเมื่อ วันที่ ถึง วันที่

12. มีผู้เดินทางเข้าเกาหลีด้วยหรือไม่ ไม่มี มี จำนวน ท่าน โปรดระบุชื่อ-นามสกุล และวันเดือนปีเกิด

ความสัมพันธ์ (สูงสุด 9 ท่าน) (กรอกภาษาอังกฤษ)

13. เคยถูกปฏิเสธ K-ETA หรือไม่ ไม่เคย เคย เมื่อไร

14. Social Media เช่น Facebook , Instagram (ไม่บังคับ)