



พักโรงแรมระดับ 4 ดาว  
บินตรง Full Service ★★★★★

ราคาเริ่มต้น **53,900.-**  
(ต่อท่าน)

**KOREAN AIR** ASIANA AIRLINES



มี.ค. - พ.ค. 69

### โปรแกรมการเดินทาง

### อาหาร

### โรงแรม

เช้า | เที่ยง | ค่ำ

1

กรุงเทพฯ - สนามบินสุวรรณภูมิ  
(KE 652 / OZ 742)

- | - | -

2

อินซอน - Inspire Resort - ถนนเซอร์รี่บลอสซัม เอเดน  
- เมืองคังนิง - ถนนสายกาแฟ

- | |

SL Hotel Gangneung  
หรือเทียบเท่า 4 ดาว

3

ศาลาริมน้ำเคียงโปแด - พิพิธภัณฑ์ Digital Lighting LED AR-TE -  
ย่านฮงแด

| |

RYSE, Autograph Collection  
by marriott  
หรือเทียบเท่า 4 ดาว

4

ชุดฮันบก + ชมพระราชวังชางด็อกกุง - K-Beauty -  
ดิวตี้ฟรี - ย่านเมียงดง

| |

RYSE, Autograph Collection  
by marriott  
หรือเทียบเท่า 4 ดาว

5

ตึกโซลสกาย - ทะเลสาบชอกซอน -  
ซูเปอร์มาร์เก็ต - อินซอน - กรุงเทพฯ

|

# HAPPY ROMANTIC SPRING

## วันแรก ท่าอากาศยานสุวรรณภูมิ (กรุงเทพฯ)

.....น. คณะพร้อมกัน ณ ท่าอากาศยานสุวรรณภูมิ อาคารผู้โดยสารขาออกชั้น 4 ประตูทางเข้าที่ 5-6 พบเจ้าหน้าที่บริษัทฯ คอยต้อนรับ พร้อมอำนวยความสะดวกด้านเอกสารและสัมภาระ บริเวณเคาน์เตอร์ของสายการบิน **KOREAN AIR / ASIANA AIRLINES**

สายการบิน	เที่ยวบิน	BKK - ICN
 KOREAN AIR	KE 652	23.15 – 06.40+1

สายการบิน	เที่ยวบิน	BKK - ICN
ASIANA AIRLINES	OZ 742	23.55 – 06.55+1

## วันที่สอง อินซอน (เกาหลีใต้) - Inspire Resort – ถนนเซอร์รีปλοςซัม เอเดน – เมืองคังนิง – ถนนสายกาแฟ

.....น. ออกเดินทางสู่ ประเทศเกาหลีใต้ โดยสายการบิน ..... เที่ยวบินที่ **KE 652 / OZ 742**  
.....น. ถึง ท่าอากาศยานอินซอน (เกาหลีใต้) ผ่านพิธีการตรวจคนเข้าเมือง และรับกระเป๋าสัมภาระ  
(กรุณาปรับเวลาของท่านให้เร็วขึ้น 2 ชั่วโมง เพื่อให้ตรงกับเวลาท้องถิ่นของประเทศเกาหลี)  
เช้า รับประทานอาหารแบบ SET BOX (ระหว่างเดินทางบนรถ)

นำท่านเดินทางสู่ **Inspire Resort** แลนด์มาร์คใหม่ของเกาหลี แหล่งรวมความบันเทิงครบวงจรแห่งใหม่และใหญ่ที่สุดในเกาหลี ซึ่งมีทั้ง โรงแรม ร้านอาหาร คาเฟ่ ห้างสรรพสินค้า สวนน้ำ และ Inspire Arena และยังมีโชว์ LED ที่สุดอลังการตั้งแต่ทางเข้า มีจอ LED ขนาดใหญ่ล้อมทั้งสามด้านเสมือนหลุดเข้าไปอยู่ในถ้ำใต้ทะเลลึก ไม่ว่าใครที่ได้เห็นก็ต้องถูกใจอย่างแน่นอน



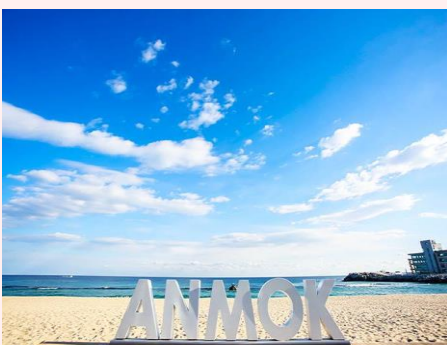
และนำท่านเพลิดเพลินไปกับ ถนนเชอร์รี่บลอสซัม เอเดน ซึ่งตั้งอยู่ในเมืองคาพยอง จังหวัดคยองกีโด กลายเป็นสวรรค์แสนโรแมนติกในช่วงฤดูใบไม้ผลิของทุกปีตั้งแต่ปลายเดือนมีนาคมถึงต้นเดือนเมษายน ตื่นตาตื่นใจกับต้นเชอร์รี่บลอสซัมที่บ้านสะพรั่งตามถนนที่งดงาม เทศกาลนี้ตั้งอยู่ในบริเวณอันเงียบสงบของเกาหลีใต้ มอบประสบการณ์อันน่าจดจำท่ามกลางความงามอันน่าหลงใหลของดอกเชอร์รี่บลอสซัม เงามยังมีการแสดงเพลงคลาสสิกและเพลงยอดนิยม ตลาดขายของเก่าทำด้วยมือ และอาหารท้องถิ่นอีกด้วย



กลางวัน รับประทานอาหารกลางวัน ณ ภัตตาคาร อิ่มอร่อยกับเมนู ทักคาลบี้ อาหารขึ้นชื่อของเกาหลีใต้ ที่มีไก่เป็นวัตถุดิบหลัก คลุกเคล้าด้วยเครื่องปรุง และนำมาผัดบนกระทะยักษ์ เสิร์ฟพร้อมข้าวสวย ชูปสาหร่าย และกิมจิ ต่างๆแบบวาไรตี้



หลังอาหารนำท่านเดินทางสู่ เมืองคังนิง (Gangneung) เป็นเมืองหนึ่งในจังหวัดคังวอนมีจุดเด่นเป็นเมืองชายทะเลที่ท่านสามารถเห็นเกลียวคลื่นและท้องทะเลสีฟ้ากับหาดทรายขาว เพียงแค่ร่างกายเข้าสัมผัสตัวเมือง และเพิ่มมนต์เสน่ห์ของพื้นที่ด้วยซีรีส์เกาหลีชื่อดังหลายเรื่อง มาใช้เป็นสถานที่ถ่ายทำอีกด้วย อาทิ ซีรีส์ She was Pretty, ซีรีส์ Goblin เป็นต้น อีสระให้ท่านได้เดินเล่นบนถนนเลียบริม ชายหาดอันมก ชายหาดสีขาว ที่มีร้านกาแฟเปิดเรียงรายกันตลอดแนวชายหาด ที่แห่งนี้จึงได้ชื่อว่า ถนนสายกาแฟ ด้วยร้านกาแฟที่มีมากกว่า 30 ร้าน ซึ่งแต่ละร้านก็มีความโดดเด่นไม่เหมือนใคร ไม่ว่าจะเป็นกรรมวิธีการคั่วเมล็ดกาแฟ ที่เป็นเอกลักษณ์ของแต่ละร้าน ที่สามารถซื้อเชิญบรรดาคอกาแฟ จากทั่วทุกมุมโลกให้เดินทางมาสัมผัสความหอมอร่อย ได้อย่างไม่ขาดสาย



**ค่ำ**      **รับประทานอาหารค่ำ ณ ภัตตาคาร กับ นูฟเฟต์ปูยักษ์เกาหลี !! แบบจุกๆ เต็มไม่อั้น !! พร้อมอิมมอร์ทัลกับข้าวผัดมันปูที่กำลังเป็น**  
**กระแสของชาวเกาหลีในปัจจุบัน**



**ที่พัก SL Gangneung Hotel หรือเทียบเท่า ระดับ 4 ดาว      ★★★★★**

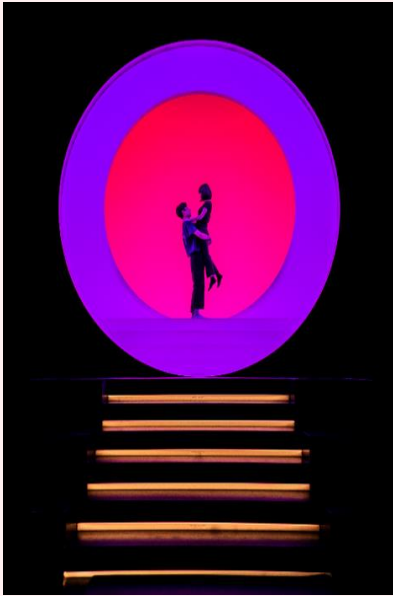


**วันที่สาม      **ศาลาริมน้ำเคียงโปแด - พิพิธภัณฑ Digital Lighting LED AR-TE - ย่านฮงแด****

**เช้า      **รับประทานอาหารเช้า ณ ห้องอาหารของโรงแรม****

นำท่านเดินทางชม ดอกเชอร์รี่บลอสซัม ณ ศาลาริมน้ำเคียงโปแด ถือเป็นจุดชมดอกเชอร์รี่บลอสซัม ที่ชาวเกาหลีนิยมมาชมความงามกันมากที่สุดแห่งหนึ่ง โดยมีศาลาริมน้ำสถาปัตยกรรมแบบเกาหลีโบราณสุดคลาสสิก กับสีเขียวอมชมพูของดอกเชอร์รี่บลอสซัมที่จะทำให้ท่านต้องหลงใหลจนต้องหยิบกล้องขึ้นมากดชัตเตอร์อย่างไม่รู้ตัว (การผลิตบานของ ดอกเชอร์รี่บลอสซัม จะขึ้นอยู่กับสภาพภูมิอากาศ ณ ช่วงเวลานั้น ๆ ซึ่งอาจเกิดการคลาดเคลื่อนได้)



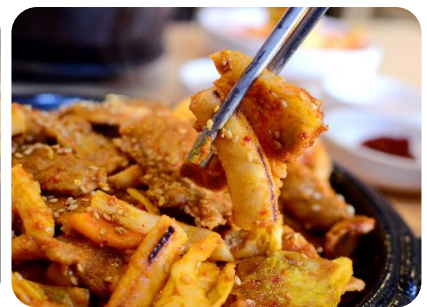


จากนั้นเดินทางชมความไฮเทคสุดล้ำกับ พิพิธภัณฑ์ **Digital Lighting LED (AR-TE Museum)** แหล่งท่องเที่ยวแห่งใหม่ล่าสุด เป็นสถานที่จัดแสดงศิลปะรูปแบบดิจิทัลที่ใหญ่ที่สุดของเกาหลี ชมและสัมผัสกับความมหัศจรรย์ของแสงสี ที่จะช่วยกระตุ้นให้ระบบประสาทได้ตื่นตัว ซึ่งจะมีทั้งภาพ เสียง และกลิ่น โดยแต่ละจุดแสดงจะทำให้เสมือนหลุดเข้าไปอยู่ในสถานการณ์ที่จริง ๆ อาทิ ชายหาด ป่าไม้ ถ้ำ น้ำตก และไฮไลต์คือจุดที่ต้องผ่านสภาพอากาศอันแปรปรวน ภายใต้อายุฝนฟ้าคะนอง ถือเป็นประสบการณ์ใหม่อันน่าตื่นตาตื่นใจ



กลางวัน

รับประทานอาหารกลางวัน ณ ภัตตาคาร กับ เมนู โอซั่มบูลโลกิ อีกหนึ่งเมนูคุณภาพ ที่เน้นความอร่อยที่ปลาหมึกสดๆ และเนื้อหมูสามชั้น นำมาผัดกับเครื่องปรุงให้มีรสหวานเล็กน้อย มีน้ำขลุกขลิก รับประทานกับข้าวสวยร้อน ๆ เสริฟมาพร้อมเครื่องเคียง และน้ำซุป หอมอร่อย



หลังอาหาร นำท่านเดินทางสู่ **กรุงโซล** เมืองหลวงที่สามารถดึงดูดนักท่องเที่ยวจากทั่วโลกให้มาเยี่ยมชมได้ตลอดทั้งปี เพราะมีที่เที่ยวหลากหลายรูปแบบด้วยกัน ทั้งที่เที่ยวทางวัฒนธรรม, ที่เที่ยวที่มีความทันสมัย, แหล่งช้อปปิ้ง และร้านอาหารมากมาย หลากอย่างให้ได้เลือกสรร เหมาะกับทั้งสายชิม ช้อป และแชะภาพให้มาท่องเที่ยว สนุกได้ไม่มีเบื่อแน่นอน

จากนั้นนำท่านเดินทางสู่ **ย่านฮงแด** ที่ถือเป็นอีกหนึ่งย่านวัฒนธรรมสำคัญของเกาหลี ที่ปัจจุบันบรรดานักทำคอนเทนต์จากทั่วทุกมุมโลก ต่างให้ความสนใจเดินทางมาทำคอนเทนต์เพื่อลงแพลตฟอร์มต่างๆ ไม่ว่าจะเป็น TikTok, Instagram ฯลฯ อีกทั้งยังเป็นย่านที่เหล่าวัยรุ่นเกาหลีมักมารวมตัวกัน เพื่อทำกิจกรรมโชว์ความสามารถต่าง ๆ ตลอดจนช้อปปิ้ง และนั่งดื่มปาร์ตี้กันอย่างครื้นเครง



**ค่ำ**      **รับประทานอาหารค่ำ ณ Chavit Cuisine** ภัตตาคารหรูสุดไฮคลาส ริมน้ำอัน **อิมพอร์ตกับบุฟเฟ่ต์ระดับพรีเมียม !!**  
ที่ให้บริการอาหารนานาชาติกว่า 165 ชนิด ทั้งอาหารอิตาเลียน จีน ญี่ปุ่น อินเดีย และอาหารเกาหลียอดนิยม



**ที่พัก**      **RYSE, Autograph Collection by marriott หรือเทียบเท่าระดับ 4 ดาว**



**วันที่สี่**      **ชุดอันบก + ชมพระราชวังชางด็อกกุง – K-Beauty - ดิวตี้ฟรี - ย่านเมียงดง**

**เช้า**      **รับประทานอาหารเช้า ณ ห้องอาหารของโรงแรม**

นำท่านเดินทางสู่ **พระราชวังชางด็อกกุง** และสนุกสนานกับการ **ใส่ชุดอันบก (ชุดประจำชาติเกาหลี)** สัมผัสวัฒนธรรมเกาหลีอย่างใกล้ชิด พร้อมถ่ายภาพเป็นที่ระลึกกับบรรยากาศภายในของ พระราชวังชางด็อกกุง เป็นอีกหนึ่งพระราชวังหลักของกษัตริย์หลายๆ พระองค์ ที่สร้างต่อจากพระราชวังเคียงบก และยังเป็น 1 ใน 5 ของพระราชวังสำคัญที่ยังคงรักษาไว้ และได้รับการยอมรับให้เป็นมรดกโลกทางวัฒนธรรม โดยคณะกรรมการมรดกโลกทางวัฒนธรรมขององค์การยูเนสโกในเดือนธันวาคม ปี ค.ศ.1997



กลางวัน รับประทานอาหารกลางวัน ณ ภัตตาคาร กับเมนู **Samgyetang** หรือ ไก่ตุ๋นโสม+หอยเป่าอ้อ เมนูชาววัง ที่รังสรรค์ให้ออกมาเป็นเมนูเพื่อสุขภาพและทรงคุณค่าทางโภชนาการ เน้นไก่ทั้งตัวอายุไม่เกิน 45 วัน ชัดได้ด้วยสมุนไพรและส่วนผสมมาก คุณประโยชน์ อาทิ ข้าวเหนียว รากโสม พริกไทยแดง เกาลัด พุทราจีน เป็นต้น **พิเศษ!!** เพิ่มหอยเป่าอ้อและเครื่องเคียง



หลังอาหาร เดินทางสู่ ศูนย์เวชสำอางยอดนิยม (Cosmetic Outlet) เป็นศูนย์รวมผลิตภัณฑ์เวชสำอางที่มีคุณภาพ โดยมีผู้ชำนาญการให้คำแนะนำอย่างใกล้ชิด ไม่ว่าจะเป็นด้านสกินแคร์ บำรุงผิว ครีมหอยทาก สเต็มเซลล์ โบท็อกซ์ ครีมว่านหางจระเข้ แป้ง Etude ตลอดจนยาซ่อมผมและแฮนด์ครีม จากนั้นให้ท่านได้ช้อปปิ้งต่อกับสินค้าปลอดภาษี ณ ดิวตี้ฟรี แหล่งรวมสินค้าแบรนด์ชั้นนำที่มีสินค้าให้ท่านเลือกมากกว่า 500 ชนิด ทั้งผลิตภัณฑ์น้ำหอม เสื้อผ้า เครื่องสำอาง กระเป๋า นาฬิกา เครื่องประดับต่าง ๆ ในราคาสุดข่อมเยา จากนั้นเดินทางต่อสู่ **ย่านเมียงดง** ตั้งอยู่ใจกลางกรุงโซล เป็นย่านช้อปปิ้งที่ฮิตและคึกคักที่สุดของกรุงโซล ดึงดูดนักท่องเที่ยวได้มากกว่า 1 ล้านคนต่อวัน อีกทั้งยังสามารถเดินทางได้สะดวก นับว่าเป็นศูนย์กลางของการเมือง เศรษฐกิจ และวัฒนธรรมเลยทีเดียว ภายในตลาดเมียงดงเต็มไปด้วยร้านค้า และร้านอาหารนับไม่ถ้วน เป็นหนึ่งในสถานที่ยอดฮิตของนักท่องเที่ยวและนักช้อปปิ้ง



**ค่ำ** รับประทานอาหารค่ำ ณ ภัตตาคาร ลิ้มชิมรสชาติของ **คาลบี้** หรือ หมูย่างเกาหลี ดินดำรับประทานอาหารเลี้ยงชื้อของประเทศเกาหลีใต้ บริการแบบบุฟเฟ่ต์สุดพรีเมียม โดยใช้เนื้อหมูที่ผ่านการคัดสรรคุณภาพหมักด้วยซอสสูตรเฉพาะตัว ลงย่างบนเตาถ่าน และรับประทานร่วมกับน้ำซอส กระเทียม กิมจิ เสริฟมาพร้อมข้าวสวย และเครื่องเคียงนานาชนิด



ที่พัก

RYSE, Autograph Collection หรือเทียบเท่าระดับ 4 ดาว

วันที่ห้า

ตึกโซลสกาย – สวนสาธารณะทะเลสาบชอกซอน – Super Market –  
สนามบินอินชอน - สนามบินสุวรรณภูมิ

เช้า รับประทานอาหารเช้า ณ ห้องอาหารของโรงแรม

นำท่านเดินทางสู่ ตึกโซลสกาย (Seoul Sky Tower) หอคยววิวที่สูงเป็นอันดับ 3 ของโลก  
ถือเป็น แลนด์มาร์คที่สำคัญของกรุงโซล และได้รับการบันทึกลง Guinness World Records  
ไว้ถึง 3 รายการ ได้แก่ คาดฟ้าที่มีพื้นกระจกใสสูงที่สุดในโลก ลิฟท์ที่เร็วที่สุดโดยมีความเร็ว  
600 เมตร ต่ออนาที และ ลิฟท์ที่ครอบคลุมระยะทางที่ยาวที่สุด (รวมค่าขึ้นตึกโซลสกายแล้ว)



กลางวัน

รับประทานอาหารกลางวัน ณ ภัตตาคาร กับเมนู จิมดัก หรือ ไก่อบชีอิ้วุ้นเส้น เป็นอีกหนึ่งอาหารเกาหลีพื้นเมืองดั้งเดิม  
อันเลื่องชื่อ ประกอบด้วยเนื้อไก่ ผัดกับวุ้นเส้น มันฝรั่ง แครอท พริก และซอสดำรสชาติคล้ายกับไก่พะโล้สูตรเกาหลี รับประทาน  
กับข้าวสวยและเครื่องเคียงต่าง ๆ



นำท่านเดินทางสู่ สวนสาธารณะทะเลสาบชอกชน ถือเป็นไฮไลท์ที่สุดในทริป อัดแน่นกับความงามของ ดอกเชอร์รี่บลอสซั่ม ที่ออกดอกสีชมพูอ่อนและสีขาวบานสะพรั่งเรียงรายไปทั้งสวน เพลิดเพลินกับการถ่ายภาพกับอุโมงค์ต้นไม้ สุดงดงาม (ความงามของดอกเชอร์รี่บลอสซั่ม จะขึ้นอยู่กับสภาพภูมิอากาศ ณ ขณะนั้น ซึ่งอาจมีการคาดเคลื่อนของช่วงเวลาได้)



จากนั้นนำท่านเดินทางสู่ ท่าอากาศยานนานาชาติอินชอน

- \_\_\_\_\_ น. ออกเดินทางสู่กรุงเทพฯ โดย สายการบิน KOREAN AIR / ASIANA AIRLINE เที่ยวบิน KE 651 / OZ 741
- \_\_\_\_\_ น. ถึง สนามบินสุวรรณภูมิ กรุงเทพฯ โดยสวัสดิภาพ

\*\*\*\*\*ภาพที่ใช้ในโปรแกรมเพื่อการโฆษณาเท่านั้น\*\*\*\*\*

กำหนดการเดินทาง	อัตราค่าบริการ ***เดินทางขั้นต่ำ 8 ท่าน***			
	ราคาผู้ใหญ่ พักห้องละ 2 ท่าน เริ่มต้น	เด็กอายุต่ำกว่า 12 ปี พักกับผู้ใหญ่ 2 ท่าน (มี เตียงเสริม) เริ่มต้น	เด็กอายุต่ำกว่า 12 ปี พักกับผู้ใหญ่ 2 ท่าน (ไม่มีเตียงเสริม) เริ่มต้น	พักเดี่ยว จ่ายเพิ่ม
ทุกวันพุธ มี.ค. – พ.ค. 69	53,900.-	52,900.-	51,900.-	11,900.-
***พีเรียดช่วงสงกรานต์***				
วันที่ 11-15 เมษายน 2569	63,900.-	62,900.-	61,900.-	18,900.-

✓ อัตราค่าบริการรวม	✚ อัตราค่าบริการไม่รวม
- ค่าตัวเครื่องบิน ไป-กลับ ชั้นประหยัด (แบบหมู่คณะ) เส้นทางกรุงเทพฯ - อินชอน - กรุงเทพฯ (รวมค่าภาษีสนามบินทุกแห่งและค่าภาษีเชื้อเพลิง)	- ค่าประกันภัยธรรมชาติ และประกันชีวิตส่วนตัว และประกันสุขภาพ รวมถึงกรณีติด Covid-19 ในระหว่างท่องเที่ยว
- ค่าโรงแรมที่พักตามระบุในรายการ หรือระดับเทียบเท่า	- ค่าธรรมเนียมหนังสือเดินทาง และค่าธรรมเนียมวีซ่า สำหรับผู้ไม่ได้ถือหนังสือเดินทางประเทศไทย
- ค่าประกันอุบัติเหตุระหว่างการเดินทาง วงเงินสูงสุดไม่เกิน 1,000,000 บาท	- ค่าใช้จ่ายส่วนตัว เช่น อาหาร และเครื่องดื่มที่สั่งพิเศษ / ค่าช้อปปิ้ง / ค่าโทรศัพท์ ฯลฯ
- ค่าอาหารตามระบุในรายการ	- ค่าน้ำหนักกระเป๋าเกิน
- ค่ารถโค้ชปรับอากาศ ตลอดการเดินทาง	- ค่าภาษีมูลค่าเพิ่มเฉพาะค่าบริการ 7% และภาษีหัก ณ ที่จ่าย 3% ในกรณีที่ท่านต้องการใบกำกับภาษี
- ค่าเข้าชมสถานที่ต่าง ๆ ตามรายการ	- ค่าธรรมเนียมการลงทะเบียน K-ETA มีค่าบริการเพิ่มเติม 500 บาท / ท่าน / 1 ครั้ง การพิจารณาผล K-ETA ขึ้นอยู่กับดุลยพินิจของสำนักงานตรวจคนเข้าเมืองเกาหลี (ตม.)
- ค่าหัวหน้าทัวร์อำนวยความสะดวกตลอดการเดินทางและค่าไกด์ท้องถิ่น รอร์บสนามบินที่เกาหลี	
- บริการน้ำดื่มวันละ 1 ขวด	
- ค่าทิปไกด์ท้องถิ่น และคนขับรถ	

## ระเบียบและเงื่อนไขการจอง

1. กรุณาจองตั๋วล่วงหน้าก่อนการเดินทางอย่างน้อย 30 วัน
  2. หากเดินทางจำนวน 8 ท่าน ไม่มีหัวหน้าทัวร์อำนวยความสะดวกที่ประเทศไทย มีแค่ไกด์บริการที่รอรับตั้งแต่สนามบินเกาหลีเท่านั้น
  3. ชำระเงินมัดจำท่านละ 25,000.- บาท เงินส่วนที่เหลือ บริษัทฯ ขอรับชำระก่อนการเดินทางอย่างน้อย 15-20 วัน (ช่วงเทศกาล ล่วงหน้า 30 วัน)
  4. กรุณาแจ้งรายละเอียดข้อมูลทั้งหมดมายังช่องทางที่เจ้าหน้าที่แจ้งไว้
    - ชื่อผู้ติดต่อ และช่องทางติดต่อ (เช่น เบอร์มือถือ อีเมล ไลน์ไอดี เป็นต้น)
    - ชื่อนามสกุล + เบอร์มือถือของผู้เดินทางทุกท่าน (จำเป็น) + สำเนาพาสปอร์ต
    - กรอกเอกสาร รายละเอียดเพื่อใช้การสมัคร K-ETA ที่บริษัทได้มอบให้
    - ไฟล์รูปถ่ายหน้าตรง ไม่สวมแว่นตาดำ ไม่ใส่หมวก ไม่ใส่ผ้าพันคอ พื้นหลังสีขาว ไม่ติดเงา ขนาด 1:1
    - หลักฐานประกอบการยื่นขอวีซ่า (ในกรณีที่ถือหนังสือเดินทางประเทศอื่น นอกเหนือจากไทย)
    - **ในกรณีที่เด็กอายุไม่เกิน 18 ปี ไม่ได้เดินทางกับบิดา หรือมารดา ต้องจัดเตรียมเอกสารเพิ่มเติม ดังนี้**  
หนังสือรับรองการทำงานของบิดา หรือมารดา ท่านใดท่านหนึ่ง / สำเนาสมุดบัญชีเงินฝากของบิดา หรือมารดา ย้อนหลัง 6 เดือน จนถึงปัจจุบัน / สำเนาสูติบัตร
- \*\*\*การเรียกเก็บเอกสารเพิ่มเติมนี้ เพื่อประโยชน์ในการเดินทางเข้าประเทศเกาหลีของท่าน ที่ทางบริษัท จะได้แจ้งให้หัวหน้าทัวร์ทราบ เพื่อให้คำแนะนำท่านในการเข้าเมืองเกาหลีได้\*\*\***
5. หากไม่ชำระ หรือชำระไม่ครบตามกำหนด ถือว่าท่านยกเลิกการเดินทางโดยไม่มีเงื่อนไข ทางผู้จัดมีสิทธิยกเลิกการเดินทางและขอสงวนสิทธิ์ในการคืนเงินตามเงื่อนไขการยกเลิก เมื่อตกลงชำระเงินไม่ว่าทั้งหมด หรือบางส่วน ทางผู้จัดจะถือว่าท่านได้ยอมรับในเงื่อนไข และข้อตกลงต่าง ๆ ที่ได้ระบุไว้ทั้งหมดนี้แล้ว
  6. กรณีที่เจ้าหน้าที่ตรวจคนเข้าเมืองปฏิเสธการเข้า-ออกนอกประเทศ ซึ่งอยู่นอกเหนือความรับผิดชอบของบริษัทฯ ทางบริษัทขอสงวนสิทธิ์ ไม่คืนค่าทัวร์ไม่ว่ากรณีใด ๆ ทั้งสิ้น

## การยกเลิกการจอง

การยกเลิกการจองนั้น จะต้องอีเมลแจ้งยกเลิกการจองล่วงหน้าอย่างน้อย 30 วันก่อนการเดินทาง โดยมีใช้ ...

- ยกเลิกก่อนการเดินทางตั้งแต่ 30 วันขึ้นไป คืนเงินค่าทัวร์โดยหักค่าใช้จ่ายที่เกิดขึ้นจริง
- ยกเลิกก่อนการเดินทาง 15-29 วัน ยึดเงิน 50% จากยอดที่ลูกค้าชำระมา และเก็บค่าใช้จ่ายที่เกิดขึ้นจริง (ถ้ามี)
- ยกเลิกก่อนการเดินทางน้อยกว่า 15 วัน ขอสงวนสิทธิ์ยึดเงินเต็มจำนวน
- กรณีมีเหตุยกเลิกทัวร์ โดยไม่ใช่ความผิดของบริษัททัวร์ คืนเงินค่าทัวร์โดยหักค่าใช้จ่ายที่เกิดขึ้นจริง (ถ้ามี)  
\*\*\*ค่าใช้จ่ายที่เกิดขึ้นจริง เช่น ค่ามัดจำตัวเครื่องบิน โรงแรม ค่าริซ่า และค่าใช้จ่ายจำเป็นอื่น ๆ\*\*\*
- การขอยกเลิกการเดินทางในกรณีที่เจ็บป่วย หรือมีเหตุจากร่างกายที่ไม่สามารถเดินทางในช่วงเวลาที่จองได้ การยกเลิกการเดินทาง หรือเลื่อนการเดินทางจะต้องแสดง ใบรับรองแพทย์จากโรงพยาบาล ให้กับเจ้าหน้าที่ฝ่ายขาย ทั้งนี้ บริษัทฯ ขอสงวนสิทธิ์พิจารณาในการคืนเงินเป็นกรณีไป แต่ทั้งนี้ท่านจะต้องเสียค่าใช้จ่ายที่ไม่สามารถเรียกคืนได้ เช่น ค่าธรรมเนียมการรวมมัดจำตัวเครื่องบิน และค่าใช้จ่ายอื่น ๆ (ถ้ามี)
- คณะที่เดินทางช่วงวันหยุดต่อเนื่อง หรือช่วงเทศกาล บริษัทฯ ได้มีการการันตีมัดจำ หรือชื้อขาย แบบมีเงื่อนไขกับสายการบิน รวมถึงเที่ยวบินพิเศษ เช่น Chatter Flight (เหมาลำ), Extra Flight (เที่ยวบินพิเศษที่เพิ่มเข้ามาช่วงวันหยุด หรือเทศกาลดังกล่าว) บริษัทฯ ขอสงวนสิทธิ์ไม่คืนเงินค่ามัดจำ หรือค่าทัวร์ทั้งหมด

## หมายเหตุ

- ทัวร์นี้สำหรับผู้ร่วมเดินทางตั้งแต่ 8 ท่านขึ้นไป กรณีมีผู้ร่วมเดินทางไม่ถึง 8 ท่าน ทางบริษัทฯ ขอยกเลิกการเดินทาง โดยจะแจ้งให้ทราบล่วงหน้าอย่างน้อย 14 วัน
- บริษัทฯ ขอสงวนสิทธิ์ในการเปลี่ยนแปลงสายการบิน เที่ยวบิน ราคา รายการทัวร์ และร้านอาหาร ตามความเหมาะสม (ขนาดกรุ๊ป เวลา สภาพอากาศ ฯลฯ) ทั้งนี้ ทางบริษัทฯ คำนึงถึงความสะดวกสบายในการเดินทาง และผลประโยชน์ที่ลูกค้าจะได้รับเป็นหลัก
- หนังสือเดินทาง (Passport) ต้องมีอายุเหลือใช้งานไม่น้อยกว่า 6 เดือน (กรณีทำหนังสือเดินทางเล่มใหม่ กรุณาเตรียมหนังสือเดินทางเล่มเก่าไปด้วย ณ วันเดินทาง)
- บริษัทฯ รับผิดชอบผู้จองประสงค์เดินทางเพื่อท่องเที่ยวเท่านั้น
- กรณีที่ท่านถูกปฏิเสธการเข้าประเทศเกาหลีใต้ บริษัทฯ จะไม่รับผิดชอบค่าใช้จ่ายใด ๆ ทั้งสิ้น รวมถึงค่าทัวร์ทั้งหมด
- ทางบริษัทฯ จะไม่รับผิดชอบใด ๆ ทั้งสิ้น หากเกิดกรณีความล่าช้าจากสายการบิน การประท้วง การนัดหยุดงาน การจลาจล หรือกรณีที่ท่านถูกปฏิเสธการเข้า-ออกเมือง จากเจ้าหน้าที่ตรวจคนเข้าเมือง หรือเจ้าหน้าที่กรมแรงงานทั้งจากไทย และต่างประเทศ ซึ่งอยู่นอกเหนือความรับผิดชอบของทางบริษัทฯ
- ทางบริษัทฯ จะไม่ขอรับผิดชอบใด ๆ ทั้งสิ้น และไม่สามารถเรียกคืนเงินได้ หากท่านใช้บริการของทางบริษัทฯ ไม่ครบ อาทิ ไม่เที่ยวบางรายการ ไม่รับประทานอาหารบางมื้อ เป็นต้น
- ทางบริษัทฯ จะไม่รับผิดชอบใด ๆ ทั้งสิ้น หากเกิดสิ่งของสูญหายจากการโจรกรรม และ/หรือเกิดอุบัติเหตุที่เกิดจากความประมาทของตัวนักท่องเที่ยวเอง
- ตัวเครื่องบินเป็นตัวราคาพิเศษ กรณีที่ท่านไม่เดินทางพร้อมคณะ ไม่สามารถนำมาเลื่อนวัน หรือคืนเงินได้
- เมื่อท่านตกลงชำระเงินไม่ว่าทั้งหมด หรือบางส่วนกับทางบริษัทฯ ทางบริษัทฯ จะถือว่าท่านได้ยอมรับในเงื่อนไขข้อตกลงต่าง ๆ ที่ได้ระบุไว้แล้วทั้งหมด
- ในกรณีที่ภาครัฐทั้งไทย และประเทศปลายทางมีข้อกำหนดในการกักตัว หรือการตรวจหาเชื้อ Covid-19 ทุกประเภท ผู้เดินทางต้องรับผิดชอบค่าใช้จ่ายส่วนนี้ด้วยตัวท่านเอง (ถ้ามี และไม่รวมอยู่ในรายการทัวร์)
- ตามนโยบายของรัฐบาลเกาหลีใต้ ร่วมกับการท่องเที่ยวเกาหลีใต้ เพื่อโปรโมทสินค้าในนามของร้านรัฐบาล คือ ศูนย์สมุนไพร ศูนย์เครื่องสำอาง (Cosmetic) และร้านค้าปลอดภาษี (Duty Free) ซึ่งจำเป็นต้องระบุไว้ในโปรแกรมทัวร์ เพราะมีผลกับราคาทัวร์ ทางบริษัทฯ จึงอยากเรียนชี้แจงลูกค้าทุกท่านว่า ร้านรัฐบาลทุกร้านจำเป็นต้องรบกวนทุกท่านแวะชม หากประสงค์จะซื้อ หรือไม่นั้น ขึ้นอยู่กับความพอใจของลูกค้าเป็นหลัก ไม่มีการบังคับใด ๆ ทั้งสิ้น
- กรุ๊ปทัวร์ครั้งนี้ มีวัตถุประสงค์เพื่อการท่องเที่ยวเป็นหมู่คณะเท่านั้น ถ้าลูกค้าต้องการแยกตัวออกจากกรุ๊ปทัวร์ โดยไม่ลงร้านช้อปปิ้ง เช่น ร้านโสม ฮ็อกเก็ดนามู ศูนย์น้ำมันสน เครื่องสำอาง Cosmetic ทางบริษัทฯ จะคิดค่าดำเนินการในการแยกท่องเที่ยว (ร้านละ 50 USD ต่อท่าน)

ก่อนตัดสินใจจองทัวร์ควรอ่านเงื่อนไขการเดินทาง และรายการทัวร์อย่างละเอียดทุกหน้าอย่างถี่ถ้วน แล้วจึงมัดจำเพื่อประโยชน์ของท่านเอง ทางบริษัทฯ จะถือว่า ท่านรับทราบและยอมรับในเงื่อนไขต่าง ๆ ที่ได้ระบุในรายการทัวร์ทั้งหมด

## เอกสารประกอบการลงทะเบียน K-ETA!!

### ก่อนเดินทางออกจากประเทศไทย

ขั้นตอนที่ 1 ลงทะเบียนผ่านระบบ K-ETA (Korea Electronic Travel Authorization) **ทั้งนี้จะต้องทำการส่งข้อมูลข้อ 1-3 มาให้ทางบริษัทเพื่อทำการลงทะเบียน K-ETA อย่างน้อย 60 วันก่อนการเดินทาง (แนะนำ) ถึงแม้ว่าระบบจะแจ้งว่าล่วงหน้า 24 ชั่วโมง \*\***

1. นำเสนอหนังสือเดินทาง (หน้าแรกที่มีรูป) ชัดเจน โดยสแกนไฟล์เป็นรูปภาพ หรือ ถ่ายภาพให้ชัดเจนไม่มีเงาสะท้อน และมีอายุการใช้งานคงเหลือไม่น้อยกว่า 6 เดือน ณ วันเดินทางกลับ และมีหน้าว่างไม่ต่ำกว่า 2 หน้า
2. รูปถ่ายปัจจุบัน **หน้าตรง เปิดหน้าผาก เปิดใบหู ไม่สวมใส่เครื่องประดับ ไม่ใส่เสื้อสีขาวถ่ายรูป ไม่สวมแว่นตา \*ไม่ต้องตกแต่งรูปใด ๆ ทั้งสิ้น ถ่ายจากทางโทรศัพท์ก็ได้เลย**
3. นำส่งแบบสอบถามข้อมูลเพื่อการกรอกลงทะเบียน K-ETA ตามความเป็นจริง และกรอกข้อมูลทุกข้อโดยละเอียด
4. ผู้เดินทางอายุต่ำกว่า 18 ปี และอายุเกิน 65 ปี ไม่ต้องลงทะเบียน KETA

**หมายเหตุ:** กรณีผู้เดินทางมีลงทะเบียนอนุมัติในระบบ K-ETA และยังมีผลบังคับใช้ได้อยู่ (ปกติ 3 ปี ทุกครั้งที่เดินทางเข้าเกาหลี ต้องทำการเปลี่ยนที่อยู่หรือจุดประสงค์การเข้า โดยแก้ไขในระบบ K-ETA ตรงแก้ไขข้อมูล) หากท่านมีการเปลี่ยนแปลงข้อมูลเดิม เช่น ชื่อ นามสกุล เลขที่หนังสือเดินทาง เป็นต้น ท่านจะต้องดำเนินการลงทะเบียนใหม่ในระบบ K-ETA ก่อนการเดินทาง พร้อมเสียค่าธรรมเนียม ผู้จัดจะไม่รับผิดชอบค่าใช้จ่าย หรือค่าเสียหายใด ๆ หากท่านถูกปฏิเสธการออกบัตรโดยสารหรือการเข้าประเทศเกาหลีได้

**หมายเหตุ:** เงื่อนไขและข้อปฏิบัติเกี่ยวกับการกักตัวและการตรวจหาเชื้อโควิด-19 ของประเทศไทยและสาธารณรัฐเกาหลี สามารถปรับเปลี่ยนได้ตามสถานการณ์ ทั้งนี้ ขึ้นอยู่กับหน่วยงานของแต่ละประเทศ ทางบริษัทฯ จะแจ้งให้ทราบเป็นระยะ

**\*\*หากมีประวัติการเดินทางต่างประเทศ หรือติดเชื้อโควิดและหายแล้ว โปรดแจ้งก่อนจอง เพื่อเช็กเงื่อนไข\*\***

### ข้อมูลสำคัญเกี่ยวกับการยื่นลงทะเบียน K-ETA ที่ท่านควรทราบ

1. หลังจากทำการยื่นลงทะเบียนเรียบร้อยแล้ว ผลการลงทะเบียนแบ่งออกเป็น 3 แบบดังนี้
  - 1.1 Approved หมายถึง ผ่านการลงทะเบียน (มีอายุการใช้งานได้ 3 ปี ไม่จำกัดจำนวนครั้ง โดยแต่ละครั้งพำนักได้ไม่เกิน 90 วัน)
  - 1.2 Disapprove หมายถึง ไม่ผ่านการลงทะเบียน ไม่สามารถออกเดินทางได้ตั้งแต่ประเทศต้นทาง
  - 1.3 Null หมายถึง การลงทะเบียนถือเป็นโมฆะ (ไม่สามารถใช้ได้)
2. บริษัท ขอสงวนสิทธิ์ในการคืนค่าธรรมเนียมในการลงทะเบียน บริษัทเป็นเพียงผู้รับลงทะเบียนให้เท่านั้น หากไม่ผ่านการพิจารณา หรือผลไม่ผ่าน จะด้วยเหตุผลใด ๆ ก็ตาม บริษัทไม่มีหน้าที่รับผิดชอบใด ๆ ทั้งสิ้น เนื่องจากการพิจารณาเป็นไปตามเงื่อนไขหรือกฎหมายของประเทศนั้น ๆ โดยทางทีมเจ้าหน้าที่ตรวจคนเข้าเมืองเป็นผู้ตัดสินชี้ขาด ทางผู้จัดไม่สามารถเข้าไปแทรกแซงได้



แบบสอบถามข้อมูลเพื่อการกรอกลงทะเบียน K-ETA ทุกท่านกรุณากรอกข้อมูลทุกข้อโดยละเอียดและเป็นจริง

ท่านเคยมีประวัติทำผิดกฎหมายในเกาหลีไหมคะ **ถ้าเคย! โปรดอย่าสมัครลงทะเบียน K-ETA**

โปรดทราบ! การลงทะเบียนของอนุมัติเข้าเกาหลีผ่านระบบ K-ETA เป็นเพียงแต่ตรวจสอบข้อมูลเบื้องต้นในการขอเข้าเกาหลี ไม่ได้การการันตียืนยันการเข้าประเทศเกาหลีได้ 100% ทั้งนี้ ขึ้นอยู่กับดุลยพินิจของ ตม.เกาหลี เมื่อเดินทางถึงประเทศเกาหลีได้

**กรุณากรอกข้อมูลทั้งหมดเป็นภาษาอังกฤษเท่านั้น!!!!!!!!!!!!!!**

## กรอกข้อมูลให้ครบทุกข้อ

ท่านถือสัญชาติอื่นนอกเหนือจากสัญชาติไทยหรือไม่?  ใช่  ไม่ใช่

ถ้าไม่ใช่ โปรดระบุสัญชาติ..... หมายเลขพาสปอร์ต .....

1. ชื่อ-นามสกุล (ปัจจุบัน พร้อมคำนำหน้านาม) ตามหน้าหนังสือเดินทาง (กรอกภาษาอังกฤษ)

เคยเปลี่ยนชื่อ-สกุล หรือไม่  ไม่เคย  เคย โปรดระบุชื่อ-สกุลเก่า .....

2. สถานภาพ  โสด  สมรส  หย่า  หม้าย  แยกกันอยู่  มีบุตรร่วมกัน

3. เบอร์โทรศัพท์มือถือ (ไทย) .....\*หากไม่มีเบอร์โทรศัพท์มือถือ โปรดระบุเบอร์มือถือที่สะดวก

4. อีเมล .....

5. อาชีพปัจจุบัน  ว่างาน  เจ้าของกิจการ  เกษตรกร  พนักงานบริษัท  ข้าราชการ  
 นักเรียน/นักศึกษา  แม่บ้าน/พ่อบ้าน  อื่นๆ.....

6. เงินเดือน โปรดเลือก  ต่ำกว่า 200\$  200-700\$  700-1,300\$  1,300-2,100\$  2,100\$

7. ชื่อบริษัทที่ทำงาน โปรดระบุอย่างชัดเจน (กรอกภาษาอังกฤษ)

8. เบอร์โทรที่ทำงาน .....

9. ที่อยู่ปัจจุบัน .....

10. เคยเดินทางไปยังประเทศเกาหลีได้  ไม่เคย  เคย กี่ครั้ง.....

จุดประสงค์ในการเดินทางไปเกาหลีในครั้งนี้ เพื่อ  ท่องเที่ยว  อื่นๆ (โปรดระบุ) .....

เดินทางไปเกาหลี วันที่ ..... ถึง วันที่ ..... ไฟล์ทบินขากลับ.....

โรงแรมที่พักในเกาหลีได้.....

11. ข้อมูลการเดินทางไปยังประเทศอื่นๆ ที่ไม่ใช่ประเทศเกาหลี ในช่วง 5 ปีที่ผ่านมา  ไม่เคย  เคย..... ครั้ง

กรณีหลายประเทศกรณาระบุประเทศที่เดินทางล่าสุด .....

เดินทางเมื่อ วันที่ ..... ถึง วันที่ .....

12. มีผู้เดินทางเข้าเกาหลีด้วยหรือไม่  ไม่มี  มี จำนวน ..... ท่าน โปรดระบุชื่อ-นามสกุล และวันเดือนปีเกิด

ความสัมพันธ์ (สูงสุด 9 ท่าน) (กรอกภาษาอังกฤษ)

13. เคยถูกปฏิเสธ K-ETA หรือไ  ไม่เคย  เคย เมื่อไร .....

14. Social Media เช่น Facebook , Instagram (ไม่บังคับ) .....