



5 D พักโรงแรมระดับ 4 ดาว ราคาเริ่มต้น **49,900.-**
3 N บินตรง Full Service (ต่อท่าน)
KOREAN AIR ASIANA AIRLINES ม.ค. - พ.ค. 68

	โปรแกรมการเดินทาง	อาหาร			โรงแรม
		เช้า	เที่ยง	ค่ำ	
1	กรุงเทพฯ - สนามบินสุวรรณภูมิ (KE 652 / OZ 742)	-	-	-	
2	อินชอน - เกาะนามิ - ป้อมปราการฮวาซอง - ห้องสมุดสตาร์ฟิลด์ ชวอน	-			Vivaldi Resort หรือเทียบเท่า 4 ดาว
3	เมืองยองอิน - สวนสนุกเอเวอร์แลนด์ กรุงโซล - ฮงแด				Seoul Garden Hotel หรือเทียบเท่า 4 ดาว
4	พระราชวังเคียงบกกุง + ชุดอันบก - K-Beauty - พิพิธภัณฑ์紗房 + ทำคิมบับ - ดิวตีฟรี - เมียงดง				Seoul Garden Hotel หรือเทียบเท่า 4 ดาว
5	โซลทาวเวอร์ (เคเบิลคาร์) - Super market สนามบินอินชอน - กรุงเทพฯ				



HAPPY SUPER WOW SPRING

ประเทศเกาหลีใต้ 5 วัน 3 คืน

Day 1 : ทำอากาศยานสุวรรณภูมิ (กรุงเทพฯ)

- ___ น. คณะพร้อมกัน ณ ทำอากาศยานสุวรรณภูมิ อาคารผู้โดยสารขาออกชั้น 4 ประตูทางเข้าที่ 5 - 6 พบเจ้าหน้าที่บริษัทฯ คอยต้อนรับพร้อมอำนวยความสะดวกด้านเอกสารและสัมภาระ บริเวณเคาน์เตอร์ของสายการบิน **KOREAN AIR / ASIANA AIRLINES**

สายการบิน	เที่ยวบิน	BKK-ICN
ASIANA AIRLINES ⁷	OZ742	23.55 - 06.55 + 1
สายการบิน	เที่ยวบิน	BKK-ICN
KOREAN AIR	KE652	23.15 - 06.40 + 1

Day 2 : อินชอน (เกาหลีใต้) – เกาenamิ – ป้อมปราการสวาซอง - ห้องสมุดสตาร์ฟิลด์ ชูวอน

- ___ น. ออกเดินทางสู่ประเทศเกาหลีใต้ โดยสายการบิน เที่ยวบินที่
- ___ น. เดินทางถึง ทำอากาศยานอินชอน (เกาหลีใต้) ผ่านพิธีการตรวจคนเข้าเมือง และรับกระเป๋าสัมภาระ (กรุณาปรับเวลาของท่านให้เร็วขึ้น 2 ชั่วโมง เพื่อให้ตรงกับเวลาที่ท้องถิ่นของประเทศเกาหลี)

เช้า รับประทานอาหารเช้าแบบ SET BOX (ระหว่างเดินทางบนรถ)



นำท่านเดินทางสู่ **เมืองชุนซอน จังหวัดคังวอน (Gangwon-do)** เมืองรองสุดป๊อปแห่งเกาหลีใต้ ที่มีภูมิอากาศหนาวเย็น และสามารถเดินทางท่องเที่ยวได้ทุกฤดูกาล

นำท่านเดินทางสู่ **เกาะนามิ** โดยเรือสารถระณะท้องถิ่น ใช้เวลาเพียงแค่ 5 นาที อลังการกับบรรยากาศสุดโรแมนติกของดอกเชอร์รี่บลอสซัม ที่เบ่งบานออกดอกสีชมพูอมม่วงไปทั่วทั้งเกาะ ตัดกับฉากหลังสีเขียวสดของทิวต้นสนสูง พักดอยอดนิยมของบรรดาบล็อกเกอร์ จนกลายเป็น ไฮไลท์ ที่เรียกความสนใจจากนักท่องเที่ยวทั่วโลก



นำท่านเดินทางสู่ **ป้อมปราการฮวาซอง** เป็นสิ่งก่อสร้างขนาดใหญ่ตั้งแต่ยุค โจซอน ถูกสร้างขึ้นช่วงปี ค.ศ. 1794 – 1796 เป็นป้อมปราการประจำเขต **Suwon-si** ของจังหวัดคยองกีโด เพื่อเป็นรากฐานสำหรับการสร้าง เมืองใหม่ในบริเวณนี้กำแพงของป้อมปราการมีความยาวถึง 5.5 กิโลเมตร มีประตู 4 ประตู ในแต่ละทิศ และมีรูปแบบทางสถาปัตยกรรมยิ่งใหญ่และงดงาม ถูกขึ้นเป็นมรดกโลก ทางด้านประวัติศาสตร์เมื่อปี ค.ศ. 1997 สร้างขึ้นด้วยอิฐ โดยจะมีช่องขนาดที่พอสำหรับใช้เป็นจุดยิงปืน หรือธนูได้ เชื่อกันว่าเป็นการสร้างที่มีการใช้เทคโนโลยีที่ทันสมัยมากที่สุดแห่งหนึ่งของยุคนั้น และ นำท่านนั่งรถราง ชมรอบๆบริเวณ **ป้อมปราการฮวาซอง**





เที่ยง รับประทานอาหารกลางวัน ณ ภัตตาคาร เมนู ทักคาลบี้ อาหารจีนชื่อของเกาหลีใต้ ที่มีไก่เป็นวัตถุดิบหลัก
 คลุกเคล้าด้วยเครื่องปรุง และนำมาผัดบนกระทะยักษ์ เสิร์ฟพร้อมข้าวสวย และ ซุปสาหร่าย



นำท่านเดินทางไปยัง ห้องสมุดสตาร์ฟิลด์ (Starfield Library) ที่ถูกตกแต่งด้วยชั้นหนังสือขนาดมหึมา ถือเป็นอีกแห่ง
 หนึ่งที่ท่านไม่ควรพลาด



เย็น รับประทานอาหารเย็น ณ ภัตตาคาร เมนู คัมจาจัง (Gamjatang) หรือสตูว์กระดูกหมู เคียงด้วยชาติเกาหลีแท้ๆ เป็นซูป
 เผ็ดร้อนเกาหลี ทำจากกระดูกสันหลัง หรือ กระดูกคอของหมู เคี้ยวจนได้ที่และเติมส่วนประกอบต่างๆ อาทิ มันฝรั่ง เส้นหมี่
 หัวไชเท้า ใบงา หัวหอมใหญ่ พริกชี้หนู และ งาป่น



นำทุกท่านเข้าสู่โรงแรม Hongcheon Sonomun Vivaldi Park or Same Class



Day 3 : เมืองยองอิน –สวนสนุกเอเวอร์แลนด์ – กรุงโซล - ฮงแด

เช้า รับประทานอาหารเช้า ณ ห้องอาหารของโรงแรม

นำท่านเดินทางสู่ เมืองยองอิน เป็นเมืองสำคัญในเขตเมืองหลวงโซลและปริมณฑล มีประชากรเกือบ 1 ล้านคน

เที่ยง รับประทานอาหารกลางวัน ณ ภัตตาคาร เมนู ชาบูชาบู หม้อไฟเกาหลีลิเวอร์พูลพร้อมเครื่องเคียงแบบเกาหลีหลากหลายชนิด พร้อมน้ำจิ้ม โดยนำเนื้อหมูมาแล่ให้บาง แล้วนำไปใส่ในหม้อไฟพร้อมผักต่างๆ พร้อมทั้งใส่วุ้นเส้นเกาหลีลงไป หรือจะรับประทานโดยการนำเนื้อหมูไปแกว่งในน้ำซุปร้อนๆ ให้สุกพอเหมาะก็อร่อยไปอีกแบบ



นำท่านเดินทางสู่ สวนสนุกเอเวอร์แลนด์ (EverLand) สวนสนุกกลางแจ้งที่ใหญ่ที่สุดของประเทศเกาหลี ให้ท่านได้สัมผัสกับความสนุกสนานและตื่นเต้นไปกับเครื่องเล่นสุดท้าทาย ที่สามารถเลือกสนุกได้ทั้งเด็กและผู้ใหญ่ โดยมีให้เลือกสนุกถึง 5 โซน อาทิ American Adventure, Magic Land, European Adventure, Global Pier และ Zootopia อิสระให้ท่านเลือก เล่นเครื่องเล่นได้ทุกชนิด แบบไม่จำกัดจำนวนครั้ง ด้วยบัตร DAY PASS ที่เราจัดเตรียมไว้ให้พร้อมสรรพ และพลาดไม่ได้กับหนึ่งเดียวในโลก T-Express รถไฟเหาะรางไม้ (โซน European) สัญลักษณ์ของเอเวอร์แลนด์ หรือจะท่องซาฟารี เพลิดเพลินกับสัตว์ป่านานาชนิด ณ โซน Zootopia ชม ไกลเกอร์แฝดคู่แรกของโลก อิสระให้ท่านสนุกสนานกับทุกกิจกรรมได้อย่างเต็มที่



เย็น รับประทานอาหารเย็น ณ ภัตตาคาร เมนู คัลบี้ หรือหมย่างเกาหลี ดันตำรับอาหารเลี้ยงเชื้อของประเทศเกาหลีใต้ บริการแบบบุฟเฟ่ต์สุดพรีเมียม โดยใช้เนื้อหมูที่ผ่านการคัดสรรคุณภาพหมักด้วยซอสสูตรเฉพาะตัว ลงย่างบนเตาด่าน และรับประทานร่วมกับน้ำซอส กระเทียม กิมจิ เสิร์ฟพร้อมข้าวสวย และเครื่องเคียงนานาชนิด



นำท่าน ช้อปปิ้ง **ซองแด** ย่านวัฒนธรรมของเกาหลี และสถานที่ท่องเที่ยวที่รวบรวมทั้งร้านอาหารคาเฟ่ แหล่งช้อปปิ้ง กิจกรรมสนุกๆ มากมายเอาไว้ในที่เดียวกัน “ซองแด” มาจาก **Hongik University** บริเวณโดยรอบจึงถูกเรียกว่า “**Hongik University**” เพราะมีมหาวิทยาลัยและนักศึกษามหาวิทยาลัยอยู่ร่วมกัน จนกลายเป็นแหล่งรวมของเหล่าวัยรุ่นเกาหลี เมื่อวัยรุ่นมารวมตัวกันมากขึ้น ทำให้มีกิจการ กิจกรรม และสถานที่ที่น่าสนใจใหม่ๆ เปิดให้บริการอยู่เสมอ



นำทุกท่านเข้าสู่โรงแรม **Seoul Garden Hotel or Same Class**

**Day 4 : พระราชวังเคียงบกกุง + ชุดฮันบก – K-Beauty – พิพิธภัณฑสถานหรัย + ทำคิมบับ - ดิวตี้ฟรี -
เมียงดง**

เช้า รับประทานอาหารเช้า ณ ห้องอาหารของโรงแรม

นำท่านเดินทางสู่ พระราชวังเคียงบกกุง (Gyeongbokgung) หรือเรียกอีกแบบหนึ่งว่า “พระราชวังคยองบกกุง” เป็นทั้งสัญลักษณ์และแหล่งท่องเที่ยวชื่อดังของกรุงโซล พระราชวังที่มีขนาดใหญ่และเก่าแก่ที่สุดในกรุงโซล สร้างขึ้นในปี ค.ศ. 1934 ในสมัยพระเจ้าแทโจ ราชวงศ์โจซอน เดิมทีนั้นภายในพระราชวังมีอาคารและตำหนักต่างๆมากกว่า 200 หลัง แต่เมื่อมีการรุกรานของญี่ปุ่น อาคารส่วนใหญ่ได้ถูกทำลายลงเหลืออยู่เพียงแค่ 10 หลังเท่านั้น ให้ท่านสนุกกับการใส่ ชุดฮันบก (ชุดประจำชาติเกาหลี) และวัฒนธรรมเกาหลีที่สวยงาม พร้อมถ่ายภาพเป็นที่ระลึกกับบรรยากาศภายในของ พระราชวังเคียงบกกุง

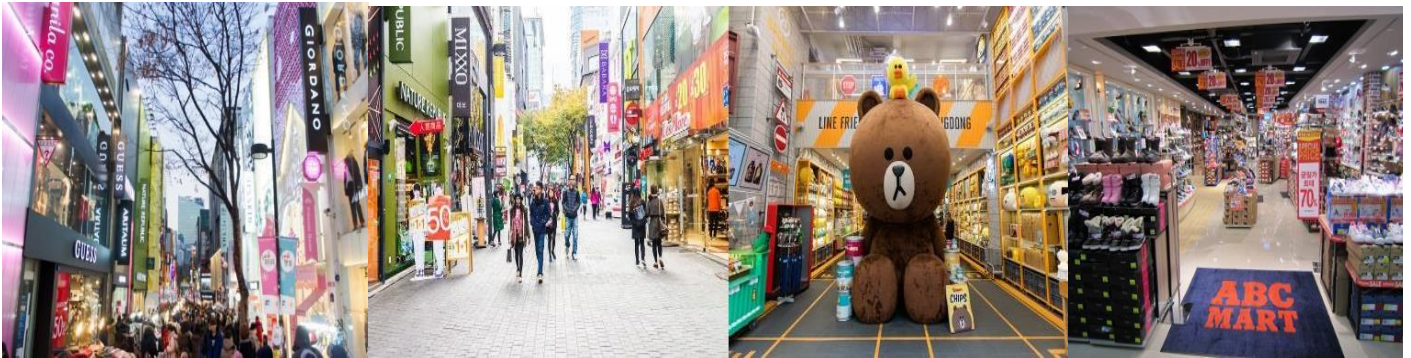


เดินทางสู่ ศูนย์เวชสำอางยอดนิยม (Cosmetic Outlet) เป็นศูนย์รวมผลิตภัณฑ์เวชสำอางที่มีคุณภาพ โดยมีผู้ชำนาญการให้คำแนะนำอย่างใกล้ชิด ไม่ว่าจะเป็นด้านสกินแคร์ ผลิตภัณฑ์ Etude ครีมนำรุงผิว ครีมหอมทา สเต็มเซลล์ โบท็อกซ์ ครีมนำหน้าจระเข้ ตลอดจนยาข้อมผม หรือ แอนด์ครีม

เที่ยง รับประทานอาหารกลางวัน ณ ภัตตาคาร เมนู ไก่ตุ๋นโสม (Samgyetang) เมนูชาวงวัง ที่รังสรรค์ให้ออกมาเป็นเมนูเพื่อสุขภาพและทรงคุณค่าทางโภชนาการ เน้นไก่ทั้งตัวอายุไม่เกิน 45 วัน ยัดไส้ด้วยสมุนไพรและส่วนผสมมากไปด้วยคุณประโยชน์ อาทิ ข้าวเหนียว รากโสม พริกไทยแดง เกล็ด พุทรากิน เป็นต้น



นำท่านเดินทางสู่ **พิพิธภัณฑ์紗灰** ให้ท่านได้ทำคิมบับ อาหารท้องถิ่นเกาหลี สัมผัส **Soft power** ที่น่าทึ่ง !! ไปกับวิถีชีวิตของชาวเกาหลีที่มี紗灰อยู่ในชีวิตประจำวัน นำชมขั้นตอนการผลิตและการสาธิตวิธีเลี้ยง紗灰แบบครบวงจร พร้อมทั้งเลือกซื้อ紗灰อันหลากหลายรสชาติได้ตามอรรถาศัย จากนั้นเดินทางต่อสู่ **ย่านเมียงดง** เป็นย่านการค้าสายแฟชั่นเทรนด์ใหม่ ของเหล่าวัยรุ่นเกาหลีไม่ว่าจะเป็นเสื้อผ้า รองเท้า กระเป๋า เครื่องสำอางเกาหลี แบรินด์ดังนานาชนิด อาทิ **Adidas , Nike , Zara , H&M , Etude , Nature Republic , Espoir , Skinfood** และอื่นๆอีกมากมาย อิสระให้ท่านได้เลือกซื้อสินค้าตามอรรถาศัย



เย็น

รับประทานอาหารเย็น ณ ภัตตาคาร บุฟเฟ่ต์ Dining One



นำทุกท่านเข้าสู่โรงแรม **Seoul Garden Hotel or Same Class**

Day 5 : โชลทาวเวอร์ - ซุปเปอร์มาร์เก็ต - สนามบินอินชอน (เกาหลีใต้) - กรุงเทพฯ

เช้า **รับประทานอาหารเช้า ณ ห้องอาหารของโรงแรม**



นำท่านเดินทางสู่ **Namsan Cable Car** สถานีเคเบิลคาร์ หรือ กระเช้าลอยฟ้าแห่งแรกของเกาหลีใต้ ตั้งอยู่บนยอดภูเขา นัมซาน ใจกลางของกรุงโซล นำชม **โซลทาวเวอร์** หรือนัมซานทาวเวอร์ หนึ่งในแหล่งท่องเที่ยวสำคัญของเมืองโซลกับจุดชมทัศนียภาพกรุงโซลแบบพาโนรามาที่ได้ชื่อว่าสวยที่สุดในเอเชีย และพลาดไม่ได้เมื่อมาเที่ยว **โซลทาวเวอร์** นั่นคือ สถานที่คล้องกุญแจชื่อดัง **Love Key Ceremony** ที่เชื่อว่าคู่รัก ที่มาคล้องกุญแจแล้วจะมีความรักที่ยืนยาวไปตลอดกาล



เที่ยง **รับประทานอาหารกลางวัน ณ ภัตตาคาร เมนู จิมดัก หรือ ไก่อบชีอิ้ว วุ้นเส้น อีกหนึ่งเมนูสุดแสนอร่อย เป็นอาหารเกาหลีแบบดั้งเดิมอันเลื่องชื่อ ที่มีวัตถุดิบหลักเป็นเนื้อไก่ นำมาผัดคลุกเคล้ากับวุ้นเส้นนุ่มๆ มันฝรั่ง แครอท พริก และซอสตำรสชาติหวานๆ เค็มปลายลิ้น คล้ายพะโล้แบบสูตรเกาหลี รับประทานกับข้าวสวยและเครื่องเคียงต่างๆ**



นำท่านเดินทางสู่ **สนามบินอินชอน** โดยระหว่างทางจะมีการแวะเก็บตกร้านของฝากและของที่ระลึกเพิ่มเติมที่ **ซูเปอร์มาร์เก็ต** ซึ่งมีสินค้าต่างๆ มากมายให้เลือกซื้อเป็นของฝาก ไม่ว่าจะเป็นกิมจิ บะหมี่กึ่งสำเร็จรูป สาหร่าย ขนมขบเคี้ยว ลูกอม ผลไม้ตามฤดูกาล และของที่ระลึก

- ___ น. ออกเดินทางสู่ กรุงเทพฯ โดยสายการบิน เที่ยวบิน.....
- ___ น. ถึง สนามบินสุวรรณภูมิ (กรุงเทพฯ) โดยสวัสดิภาพ

สายการบิน	เที่ยวบิน	ICN - BKK
KOREAN AIR	KE653	19.05 - 23.20

สายการบิน	เที่ยวบิน	ICN - BKK
ASIANA AIRLINES	OZ741	18.05 - 22.00

*****ภาพที่ใช้ในโปรแกรมเพื่อการโฆษณาเท่านั้น*****

กำหนดการเดินทาง	อัตราค่าบริการ ***เดินทางขั้นต่ำ 15 ท่าน***			
	ราคาผู้ใหญ่ พักห้องละ 2 ท่าน	เด็กอายุต่ำกว่า 12 ปี พักกับผู้ใหญ่ 2 ท่าน (มี เตียงเสริม)	เด็กอายุต่ำกว่า 12 ปี พักกับผู้ใหญ่ 2 ท่าน (ไม่มีเตียงเสริม)	พักเดี่ยว จ่ายเพิ่ม
ทุกวันพุธ มี.ค. – พ.ค. 68	49,900.-	48,900.-	47,900.-	8,900.-
พีเรียดช่วงสงกรานต์				
วันที่ 11-15 เมษายน 2568	57,900.-	56,900.-	55,900.-	13,900.-

พิเศษ !! กรุ๊ปส่วนตัว 10 ท่าน เพิ่มท่านละ 3,000 บาท เท่านั้น

✓ อัตราค่าบริการรวม	✚ อัตราค่าบริการไม่รวม
- ค่าตัวเครื่องบิน ไป-กลับ ชั้นประหยัด (แบบหมู่คณะ) เส้นทางกรุงเทพฯ - อินชอน - กรุงเทพฯ (รวมค่าภาษีสนามบินทุกแห่งและค่าภาษีเชื้อเพลิง)	- ค่าประกันภัยธรรมชาติ และประกันชีวิตส่วนตัว และประกันสุขภาพ รวมถึงกรณีติด Covid-19 ในระหว่างท่องเที่ยว
- ค่าโรงแรมที่พักตามระบุในรายการ หรือระดับเทียบเท่า	- ค่าธรรมเนียมหนังสือเดินทาง และค่าธรรมเนียมวีซ่า สำหรับผู้ไม่ได้ถือหนังสือเดินทางประเทศไทย
- ค่าประกันอุบัติเหตุระหว่างการเดินทาง วงเงินสูงสุดไม่เกิน 1,000,000 บาท	- ค่าใช้จ่ายส่วนตัว เช่น อาหาร และเครื่องดื่มที่สั่งพิเศษ / ค่าช้อปปิ้ง / ค่าโทรศัพท์ ฯลฯ
- ค่าอาหารตามระบุในรายการ	- ค่าน้ำหนักกระเป๋าเกิน
- ค่ารถโค้ชปรับอากาศ ตลอดการเดินทาง	- ค่าภาษีมูลค่าเพิ่มเฉพาะค่าบริการ 7% และภาษีหัก ณ ที่จ่าย 3% ในกรณีที่ท่านต้องการใบกำกับภาษี
- ค่าเข้าชมสถานที่ต่าง ๆ ตามรายการ	- ค่าธรรมเนียมการลงทะเบียน K-ETA มีค่าบริการเพิ่มเติม 650 บาท / ท่าน / 1 ครั้ง การพิจารณาผล K-ETA ขึ้นอยู่กับดุลยพินิจของสำนักงานตรวจคนเข้าเมืองเกาหลี (ตม.)
- ค่าหัวหน้าทัวร์ และไกด์ท้องถิ่นที่มีประสบการณ์ คอยดูแลอำนวยความสะดวก	
- บริการนำดื่มวันละ 1 ขวด	
- ค่าทิปไกด์ท้องถิ่น หัวหน้าทัวร์ และคนขับรถ	

ระเบียบและเงื่อนไขการจอง

1. กรุณาจองตั๋วล่วงหน้าก่อนการเดินทางอย่างน้อย 30 วัน

2. **ชำระเงินมัดจำท่านละ 10,000.- บาท** เงินส่วนที่เหลือ บริษัทฯ ขอรับชำระก่อนการเดินทางอย่างน้อย 15-20 วัน (ช่วงเทศกาล ล่วงหน้า 30 วัน)

3. กรุณาแจ้งรายละเอียดข้อมูลทั้งหมดมายังช่องทางที่เจ้าหน้าที่แจ้งไว้

- ชื่อผู้ติดต่อ และช่องทางติดต่อ (เช่น เบอร์มือถือ อีเมล ไลน์ไอดี เป็นต้น)
- ชื่อนามสกุล + เบอร์มือถือของผู้เดินทางทุกท่าน (จำเป็น) + สำเนาพาสปอร์ต
- กรอกเอกสาร รายละเอียดเพื่อใช้การสมัคร K-ETA ที่บริษัทได้มอบให้
- ไฟล์รูปถ่ายหน้าตรง ไม่สวมแว่นตา ไม่ใส่หมวก ไม่ใส่ผ้าพันคอ พื้นหลังสีขาว ไม่ติดเงา ขนาด 1:1
- หลักฐานประกอบการยื่นขอวีซ่า (ในกรณีที่ถือหนังสือเดินทางประเทศอื่น นอกเหนือจากไทย)
- **ในกรณีที่เด็กอายุไม่เกิน 18 ปี ไม่ได้เดินทางกับบิดา หรือมารดา** ต้องจัดเตรียมเอกสารเพิ่มเติมดังนี้

หนังสือรับรองการทำงานของบิดา หรือมารดา ท่านใดท่านหนึ่ง / สำเนาสมุดบัญชีเงินฝากของบิดา หรือมารดา ย้อนหลัง 6 เดือน จนถึงปัจจุบัน / สำเนาสูติบัตร

*****การเรียกเก็บเอกสารเพิ่มเติมนี้ เพื่อประโยชน์ในการเดินทางเข้าประเทศเกาหลีของท่าน ที่ทางบริษัทจะได้แจ้งให้หัวหน้าทัวร์ทราบ เพื่อให้คำแนะนำท่านในการเข้าเมืองเกาหลีได้*****

4. หากไม่ชำระ หรือชำระไม่ครบตามกำหนด ถือว่าท่านยกเลิกการเดินทางโดยไม่มีเงื่อนไข ทางผู้จัดมีสิทธิ์ยกเลิกการเดินทางและขอสงวนสิทธิ์ในการคืนเงินตามเงื่อนไขการยกเลิก เมื่อตกลงชำระเงินไม่ว่าทั้งหมดหรือบางส่วน ทางผู้จัดจะถือว่าท่านได้ยอมรับในเงื่อนไข และข้อตกลงต่าง ๆ ที่ได้ระบุไว้ทั้งหมดนี้แล้ว

5. กรณีที่เจ้าหน้าที่ตรวจคนเข้าเมืองปฏิเสธการเข้า-ออกนอกประเทศ ซึ่งอยู่นอกเหนือความรับผิดชอบของบริษัทฯ ทางบริษัทขอสงวนสิทธิ์ไม่คืนค่าตั๋วไม่ว่ากรณีใด ๆ ทั้งสิ้น

การยกเลิกการจอง

การยกเลิกการจองนั้น จะต้องอีเมลแจ้งยกเลิกการจองล่วงหน้าอย่างน้อย 30 วันก่อนการเดินทาง โดยมีใช้ ...

- ยกเลิกก่อนการเดินทางตั้งแต่ 30 วันขึ้นไป คืนเงินค่าทัวร์โดยหักค่าใช้จ่ายที่เกิดขึ้นจริง
- ยกเลิกก่อนการเดินทาง 15-29 วัน ยึดเงิน 50% จากยอดที่ลูกค้าชำระมา และเก็บค่าใช้จ่ายที่เกิดขึ้นจริง (ถ้ามี)
- ยกเลิกก่อนการเดินทางน้อยกว่า 15 วัน ขอสงวนสิทธิ์ยึดเงินเต็มจำนวน
- กรณีมีเหตุยกเลิกทัวร์โดยไม่ใช่ความผิดของบริษัททัวร์ คืนเงินค่าทัวร์โดยหักค่าใช้จ่ายที่เกิดขึ้นจริง (ถ้ามี) *****ค่าใช้จ่ายที่เกิดขึ้นจริง เช่น ค่ามัดจำตัวเครื่องบิน โรงแรม ค่าวีซ่า และค่าใช้จ่ายจำเป็นอื่น ๆ*****
- การขอยกเลิกการเดินทางในกรณีที่เจ็บป่วย หรือมีเหตุจากร่างกายที่ไม่สามารถเดินทางในช่วงเวลาที่จองได้ การยกเลิกการเดินทาง หรือเลื่อนการเดินทางจะต้องแสดง ใบรับรองแพทย์จากโรงพยาบาล ให้กับเจ้าหน้าที่ฝ่ายขาย ทั้งนี้ บริษัทฯ ขอสงวนสิทธิ์พิจารณาในการคืนเงินเป็นกรณีไป แต่ทั้งนี้ท่านจะต้องเสียค่าใช้จ่ายที่ไม่สามารถเรียกคืนได้ เช่น ค่าธรรมเนียมการวางมัดจำตัวเครื่องบิน และค่าใช้จ่ายอื่น ๆ (ถ้ามี)
- คณะที่เดินทางช่วงวันหยุดต่อเนื่อง หรือช่วงเทศกาล บริษัทฯ ได้มีการการันตีมัดจำ หรือซื้อขาย แบบมีเงื่อนไขกับสายการบิน รวมถึงเที่ยวบินพิเศษ เช่น Chatter Flight (เหมาลำ), Extra Flight (เที่ยวบินพิเศษที่เพิ่มเข้ามาช่วงวันหยุด หรือเทศกาลดังกล่าว) บริษัทฯ ขอสงวนสิทธิ์ไม่คืนเงินค่ามัดจำ หรือค่าทัวร์ทั้งหมด

หมายเหตุ

- ทัวرنีสำหรับผู้ร่วมเดินทางตั้งแต่ 15 ท่านขึ้นไป กรณีมีผู้ร่วมเดินทางไม่ถึง 15 ท่าน ทางบริษัทฯ ขอยกเลิกการเดินทาง โดยจะแจ้งให้ทราบล่วงหน้าอย่างน้อย 14 วัน
- บริษัทฯ ขอสงวนสิทธิ์ในการเปลี่ยนแปลงสายการบิน เที่ยวบิน ราคา รายการทัวร์ และร้านอาหาร ตามความเหมาะสม (ขนาดกรุ๊ป เวลา สภาพอากาศ ฯลฯ) ทั้งนี้ ทางบริษัทฯ คำนึงถึงความสะดวกสบายในการเดินทาง และผลประโยชน์ที่ลูกค้าจะได้รับเป็นหลัก
- หนังสือเดินทาง (Passport) ต้องมีอายุเหลือใช้งานไม่น้อยกว่า 6 เดือน (กรณีทำหนังสือเดินทางเล่มใหม่ กรุณาเตรียมหนังสือเดินทางเล่มเก่าไปด้วย ณ วันเดินทาง)
- บริษัทฯ รับผิดชอบผู้มีจุดประสงค์เดินทางเพื่อท่องเที่ยวเท่านั้น
- กรณีที่ท่านถูกปฏิเสธการเข้าประเทศเกาหลีใต้ บริษัทฯ จะไม่รับผิดชอบค่าใช้จ่ายใด ๆ ทั้งสิ้น รวมถึงค่าทัวร์ทั้งหมด
- ทางบริษัทฯ จะไม่รับผิดชอบใด ๆ ทั้งสิ้น หากเกิดกรณีความล่าช้าจากสายการบิน การประท้วง การนัดหยุดงาน การจลาจล หรือกรณีที่ท่านถูกปฏิเสธการเข้า-ออกเมือง จากเจ้าหน้าที่ตรวจคนเข้าเมือง หรือเจ้าหน้าที่กรมแรงงานทั้งจากไทย และต่างประเทศ ซึ่งอยู่นอกเหนือความรับผิดชอบของทางบริษัทฯ
- ทางบริษัทฯ จะไม่ขอรับผิดชอบใด ๆ ทั้งสิ้น และไม่สามารถเรียกคืนเงินได้ หากท่านใช้บริการของทางบริษัทฯ ไม่ครบ อาทิ ไม่เที่ยวบางรายการ ไม่รับประทานอาหารบางมื้อ เป็นต้น
- ทางบริษัทฯ จะไม่รับผิดชอบใด ๆ ทั้งสิ้น หากเกิดสิ่งของสูญหายจากการโจรกรรม และ/หรือเกิดอุบัติเหตุที่เกิดจากความประมาทของตัวนักท่องเที่ยวเอง
- ตัวเครื่องบินเป็นตัวราคาพิเศษ กรณีที่ท่านไม่เดินทางพร้อมคณะ ไม่สามารถนำมาเลื่อนวัน หรือคืนเงินได้
- เมื่อท่านตกลงชำระเงินไม่ว่าทั้งหมด หรือบางส่วนกับทางบริษัทฯ ทางบริษัทฯ จะถือว่าท่านได้ยอมรับในเงื่อนไขข้อตกลงต่าง ๆ ที่ได้ระบุไว้แล้วทั้งหมด
- ในกรณีที่ภาครัฐทั้งไทย และประเทศปลายทางมีข้อกำหนดในการกักตัว หรือการตรวจหาเชื้อ Covid-19 ทุกประเภท ผู้เดินทางต้องรับผิดชอบค่าใช้จ่ายส่วนนี้ด้วยตัวท่านเอง (ถ้ามี และไม่รวมอยู่ในรายการทัวร์)
- ตามนโยบายของรัฐบาลเกาหลีใต้ ร่วมกับการท่องเที่ยวเกาหลีใต้ เพื่อโปรโมทสินค้าในนามของรัฐบาล คือ ศูนย์สมุนไพร ศูนย์เครื่องสำอาง (Cosmetic) และร้านค้าปลอดภาษี (Duty Free) ซึ่งจำเป็นต้องระบุไว้ในโปรแกรมทัวร์ เพราะมีผลกับราคาทัวร์ ทางบริษัทฯ จึงอยากเรียนชี้แจงลูกค้าทุกท่านว่า ร้านรัฐบาลทุกร้านจำเป็นต้องรบกวนทุกท่านแวะชมหากประสงค์จะซื้อ หรือไม่นั้น ขึ้นอยู่กับความพอใจของลูกค้าเป็นหลัก ไม่มีการบังคับใด ๆ ทั้งสิ้น
- กรุ๊ปทัวร์ครั้งนี้ มีวัตถุประสงค์เพื่อการท่องเที่ยวเป็นหมู่คณะเท่านั้น ถ้าลูกค้าต้องการแยกตัวออกจากกรุ๊ปทัวร์โดยไม่ลงร้านช้อปปิ้ง เช่น ร้านโสม ฮ็อกเก็ดนามู ศูนย์น้ำมันสน เครื่องสำอาง Cosmetic ทางบริษัทฯ จะคิดค่าดำเนินการในการแยกท่องเที่ยว (ร้านละ 50 USD ต่อท่าน)

ก่อนตัดสินใจจองตั๋วเครื่องบินอ่านเงื่อนไขการเดินทาง และรายการทัวร์อย่างละเอียดทุกหน้าอย่างถี่ถ้วน แล้วจึงมัดจำเพื่อประโยชน์ของ
ท่านเอง ทางบริษัทฯ จะถือว่า ท่านรับทราบและยอมรับในเงื่อนไขต่าง ๆ ที่ได้ระบุในรายการทัวร์ทั้งหมด

เอกสารประกอบการลงทะเบียน K-ETA เฉพาะพาสปอร์ตไทยเท่านั้น!!

ก่อนเดินทางออกจากประเทศไทย

ขั้นตอนที่ 1 ลงทะเบียนผ่านระบบ K-ETA (Korea Electronic Travel Authorization) (ทางบริษัทดำเนินการลงทะเบียนให้ มีค่าธรรมเนียม
บริการ ท่านละ 650 บาท ผู้เดินทางนำส่งเอกสารประกอบการลงทะเบียน K-ETA ** ทั้งนี้จะต้องทำการส่งข้อมูลข้อ 1-3 มาให้ทาง
บริษัทเพื่อทำการลงทะเบียน K-ETA อย่างน้อย 60 วันก่อนการเดินทาง (แนะนำ) ถึงแม้ว่าระบบจะแจ้งว่าล่วงหน้า 24 ชั่วโมง **

1. สำเนาหน้าหนังสือเดินทาง (หน้าแรกที่มีรูป) ชัดเจน โดยสแกนไฟล์เป็นรูปภาพ (รูปถ่ายจากมือถือไม่สามารถใช้ได้) มีอายุการใช้งานคงเหลือไม่น้อยกว่า 6 เดือน ณ วันเดินทางกลับ และมีหน้าว่างไม่ต่ำกว่า 2 หน้า
2. รูปถ่ายสีพื้นหลังเป็นสีขาวเท่านั้น ขนาด 1.5 x 2 นิ้ว ถ่ายมาแล้วไม่เกิน 3 เดือน โดยสแกนไฟล์เป็นรูปภาพ หน้าตรง
เปิด
หน้าฉาก เปิดใบหู ไม่สวมใส่เครื่องประดับ ไม่ใส่เสื้อสีขาวถ่ายรูป ไม่สวมแว่นตา
3. นำส่งแบบสอบถามข้อมูลเพื่อการกรอกลงทะเบียน K-ETA ตามความเป็นจริง และกรอกข้อมูลทุกข้อโดยละเอียด
4. สำเนาสูติบัตร เฉพาะผู้เดินทางอายุต่ำกว่า 18 ปี

หมายเหตุ: กรณีผู้เดินทางมีลงทะเบียนอนุมัติในระบบ K-ETA และยังมีผลบังคับใช้ได้อยู่ (ปกติ 3 ปี ทุกครั้งที่เดินทางเข้าเกาหลี ต้อง
ทำการเปลี่ยนที่อยู่หรือจุดประสงค์การเข้า โดยแก้ไขในระบบ K-ETA ตรงแก้ไขข้อมูล) หากท่านมีการเปลี่ยนแปลงข้อมูลเดิม เช่น ชื่อ
นามสกุล เลขที่หนังสือเดินทาง เป็นต้น ท่านจะต้องดำเนินการลงใหม่ในระบบ K-ETA ก่อนการเดินทาง พร้อมเสียค่าธรรมเนียม ผู้จัด
จะไม่รับผิดชอบค่าใช้จ่าย หรือค่าเสียหายใด ๆ หากท่านถูกปฏิเสธการออกบัตรโดยสารหรือการเข้าประเทศเกาหลีได้

หมายเหตุ: เงื่อนไขและข้อปฏิบัติเกี่ยวกับการกักตัวและการตรวจหาเชื้อโควิด-19 ของประเทศไทยและสาธารณรัฐเกาหลี สามารถ
ปรับเปลี่ยนได้ตามสถานการณ์ ทั้งนี้ ขึ้นอยู่กับหน่วยงานของแต่ละประเทศ ทางบริษัทฯ จะแจ้งให้ทราบเป็นระยะ

****หากมีประวัติการเดินทางต่างประเทศ หรือติดเชื้อโควิดและหายแล้ว โปรดแจ้งก่อนจอง เพื่อเช็คเงื่อนไข****

ข้อมูลสำคัญเกี่ยวกับการยื่นลงทะเบียน K-ETA ที่ท่านควรทราบ

1. หลังจากทำการยื่นลงทะเบียนเรียบร้อยแล้ว ผลการลงทะเบียนแบ่งออกเป็น 3 แบบดังนี้
 - 1.1 Approved หมายถึง ผ่านการลงทะเบียน (มีอายุการใช้งานได้ 3 ปี ไม่จำกัดจำนวนครั้ง โดยแต่ละครั้งพำนักได้ไม่เกิน 90 วัน)
 - 1.2 Disapprove หมายถึง ไม่ผ่านการลงทะเบียน ไม่สามารถออกเดินทางได้ตั้งแต่ประเทศต้นทาง
 - 1.3 Null หมายถึง การลงทะเบียนถือเป็นโมฆะ (ไม่สามารถใช้ได้)
2. บริษัทฯ ขอสงวนสิทธิ์ในการคืนค่าธรรมเนียมในการลงทะเบียน เนื่องจากการพิจารณาเป็นไปตามเงื่อนไขหรือกฎหมายของประเทศนั้นๆ โดยทางทีมเจ้าหน้าที่ตรวจคนเข้าเมืองเป็นผู้ตัดสินชี้ขาด ทางผู้จัดไม่สามารถเข้าไปแทรกแซงได้

แบบสอบถามข้อมูลเพื่อการกรอกลงทะเบียน K-ETA ทุกท่านกรอกข้อมูลทุกข้อโดยละเอียดและเป็นจริง

ท่านเคยมีประวัติทำผิดกฎหมายในเกาหลีไหมคะ **ถ้าเคย! โปรดอย่าสมัครลงทะเบียน K-ETA**

โปรดทราบ! การลงทะเบียนของอนุมัติเข้าเกาหลีผ่านระบบ K-ETA เป็นเพียงแต่ตรวจสอบข้อมูลเบื้องต้นในการขอเข้าเกาหลี ไม่ได้การการันตียืนยันการเข้าประเทศเกาหลีได้ 100% ทั้งนี้ ขึ้นอยู่กับดุลยพินิจของ ตม.เกาหลี เมื่อเดินทางถึงประเทศเกาหลีได้

กรุณากรอกข้อมูลทั้งหมดเป็นภาษาอังกฤษเท่านั้น!!!!!!!!!!!!!!

ท่านถือสัญชาติไทยหรือไม่ ใช่ ไม่ใช่ โปรดระบุสัญชาติ.....

1. ชื่อ-นามสกุล (ปัจจุบัน พร้อมคำนำหน้านาม) ตามหน้าหนังสือเดินทาง (กรอก
ภาษาอังกฤษ)

2. สถานภาพ โสด สมรส หย่า หม้าย แยกกันอยู่ มีบุตรร่วมกัน

3. เบอร์โทรศัพท์มือถือ (ไทย)*หากไม่มีเบอร์โทรศัพท์มือถือ โปรดระบุเบอร์มือถือที่สะดวก

4. อีเมล (จำเป็น)

5. อาชีพปัจจุบัน (จำเป็น) ว่างาน เจ้าของกิจการ เกษตรกร พนักงานบริษัท ข้าราชการ
 นักเรียน/นักศึกษา แม่บ้าน/พ่อบ้าน อื่นๆ.....

6. เงินเดือน โปรดเลือก ต่ำกว่า 200\$ 200-700\$ 700-1,300\$ 1,300-2,100\$ 2,100\$

7. ชื่อบริษัทที่ทำงาน โปรดระบุอย่างชัดเจน (กรอก
ภาษาอังกฤษ)

8. เบอร์โทรที่ทำงาน (จำเป็น)

9. ข้อมูลการเดินทางไปยังประเทศเกาหลีได้ ไม่เคย เคย ก็ครั้ง.....
จุดประสงค์ในการเดินทางเพื่อ ท่องเที่ยว อื่นๆ (โปรดระบุ)

10. ข้อมูลการเดินทางไปยังประเทศอื่นๆ ที่ไม่ใช่ประเทศเกาหลี ในช่วง 5 ปีที่ผ่านมา ไม่เคย
 เคย ครั้ง กรณีหลายประเทศกรุณาระบุประเทศที่เดินทางล่าสุด

11. มีผู้เดินทางเข้าเกาหลีด้วยหรือไม่ ไม่มี
 มี จำนวน ท่าน โปรดระบุชื่อ-นามสกุล และวันเดือนปีเกิด (สูงสุด 9 ท่าน) (กรอกภาษาอังกฤษ)
.....

12. เคยถูกปฏิเสธ K-ETA หรือไม่ ไม่เคย เคย เมื่อใด (ปี/พ.ศ.)